

Genelde kullanım kılavuzlarını
anlamak için başka bir
kullanım kılavuzu daha gerekir.
Ama burası **Homend**. Serving life.



GR3ENPIECE1208

Elektrikli süpürge

Yeni elektrikli süpürgeinizden dolayı çok heyecanlı olabilirsiniz. Hemen çalıştırıp ortaliğın tozunu attırmak isteyebilirsiniz. Size hak veriyoruz ama başlamadan önce bir ricamız var. Lütfen, sizin için hazırladığımız bu kullanım kılavuzunu dikkatlice okuyun.

Kullanım kılavuzunda her şeyi elimizden geldiğince açık yazmaya çalıştık. Umarız, bir defa okumanız yeterli olacaktır. Yine de yarın öbür gün aklınıza bir şey takılır diye, bu kılavuzu rahatlıkla bulabileceğiniz bir yerde tutmanızı öneririz. Elektrikli süpürgeyi bir arkadaşınıza verdiğinizde, bu kılavuzu da beraberinde verirseniz, süpürgeinizin sağ salim geri dönme ihtimalini de oldukça artırmış olursunuz.

Süpürmeniz hangi parçalardan oluşuyor?



Döşemeli mobilyalar için döşeme aparatı ve fırçası



Yer süpürme fırçası

Halı / sert zemin ayar düğmesi

Süpürgenizi nasıl kullanacaksınız?

Ambalajdan çıkarma

1) Elektrikli süpürgenizin tüm parçalarını ambalajından çıkarın.

2) 1. sayfada süpürgenizin tüm parçalarını detaylı şekilde gösteren bir liste var. Lütfen bu listeden tüm parçaların tam bir şekilde çıkıp çıkmadığını kontrol edin. Herhangi bir parçada herhangi bir bozukluk, çizik, kırılma vs. gözünüze çarparsa, lütfen bizi arayın. Telefon numaramız: 444 32 45.

Montaj



Kendinizi tehlikeye atmayın:

Süpürgenizin montajına başlamadan önce, asla fişi prize takmayın. Aksi takdirde süpürgeniz, montajı bitmeden çalışabilir, size ve çevrenizdekilere ciddi şekilde zarar verebilir.



1) Öncelikle **Resim 1/1**'de gösterildiği gibi süpürgenizin tutma kolunu, teleskopik borunun üst ucuna sokun. Böylece hortumla teleskopik boruyu birbirine bağlamış olacaksınız.



2) Şimdi **Resim 1/2**'de gösterildiği gibi, yer süpürme fırçasını teleskopik borunun alt ucuna sokun.



3) Şimdi çekiş hortumunu, süpürgenizin gövdesine takabilirsiniz. Bunun için **Resim 1/3**'e bakın. İki parçanın birbirine kilitlenme sesi gelene kadar, hortumu gövdenin içine girecek şekilde itin. Bu sırada kilidin tam olarak solu göstermesine dikkat edin.



4) Şimdi kaba montajı bitirdiğinize göre teleskopik borunun uzunluğunu boyunuza göre ayarlayabilirsiniz. **Resim 1/4**'te gösterildiği gibi teleskopik boru kilidini aşağıya bastırın ve arzu ettiğiniz uzunluğu ayarlayın. Ayarlama işiniz bittikten sonra, aşağı bastırdığınız teleskopik boru kilidini bırakın. Belirgin bir klik sesi duyacaksınız.



5) Son olarak, **Resim 1/5'e** bakarak kutudan çıkan aksesuarları tercihinize bağlı olarak teleskopik boru üstündeki aksesuar yuvasına yerleştirebilirsiniz.



6) Ayrıca süpürge motorunun arkasında bulunan aparat yuvalarına aparatlarınızı saklayabilirsiniz (**Resim 1/6**).

Elinize sağlık, elektrikli süpürge artık kullanımınıza hazır.

Süpürme

Kendinizi tehlikeye atmayın:

Elektrikli süpürgeyi ve güç kablosunu, her kullanımdan önce kontrol etmeyi unutmayın. Herhangi bir hasar fark ederseniz, süpürgeyi kullanmayın.

Kendinizi tehlikeye atmayın:

Özellikle merdivenleri süpürürken, süpürgeyi sizden daha aşağıda bulunan basamaklara koymaya dikkat edin. Böylece denge kaybında süpürge motorunun üstünüze düşmesini engellemiş olursunuz.

Lütfen dikkat:

Süpürgeyi sadece tüm filtrelerin sağlam, kuru ve düzgün şekilde takılı olduğunda kullanın. Hava girişlerinin hiçbir şekilde

tıkanmamış olduğundan emin olun.

1) Süpürge motorunun güç kablosunu, sarı işareti görene kadar dışarı çekin (**Resim 2/1**).

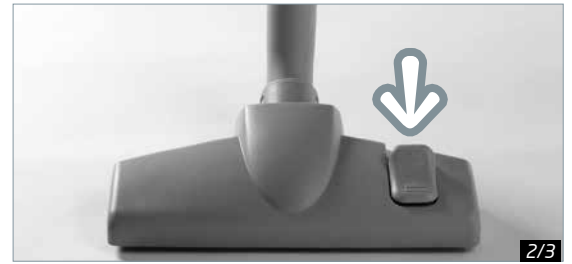
2) Şimdi, süpürge motorunun fişini koruma kontağı olan bir prize takabilirsiniz.



3) Süpürge motorunun güç kablosundaki kırmızı işaret, kabloyu fazla çekmiş olduğunuzu gösterir. Lütfen bu durumda otomatik kablo toplama düğmesine basarak (**Resim 2/2**), güç kablosunu tekrar sarı işaretin görüneceği uzunluğa getirin. Böylece güç kablosunun kopmasını, fazla ısınmasını ve muhtemel elektrik çarpmalarını engelleyebilirsiniz.

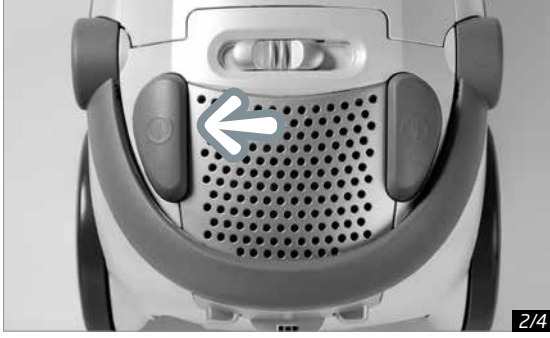


4) Süpürgeyi, **Resim 2/3'de** gösterildiği gibi halı / sert zemin ayar düğmesini kullanarak, zemine uygun biçimde ayarlayın.



Lütfen dikkat:

Süpürgenizle zemine zarar vermemek için, yer kaplama üreticilerinin tavsiyelerine uyun.



1) Fişi prize taktıktan sonra **Resim 2/4**'de gösterildiği gibi süpürgenizi açma kapama düğmesini kullanarak açın.



2) **Resim 2/5**'de gösterildiği gibi süpürgenizin çekiş gücünü, temizleyeceğiniz alana göre ayarlayabilirsiniz. Ayrıca **Resim 2/6**'de gösterildiği gibi ek hava regülatörüyle, süpürgenizin çekiş gücünü hızlı bir şekilde düşürebilirsiniz. (Bu özellik, yanlışlıkla süpürgenizin içine çektiğiniz nesnelerin rahat bir şekilde dışarı çıkmasını sağlar).

Kapatma

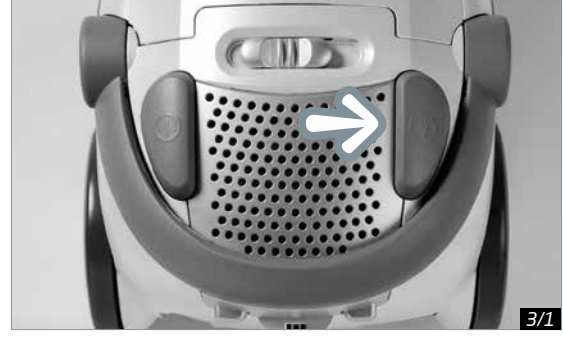
Kendinizi tehlikeye atmayın:

Elektrikli süpürgenizi kullanırken ara vermek isterseniz, lütfen süpürgenizi tamamen kapatın.

1) Temizliğiniz bittikten sonra, süpürgenizi öncelikle açma / kapama düğmesinden kapatın (**Resim 2/4**).

2) Şimdi fişi güvenle prizden çekebilirsiniz. Bu sırada fişi elinizle tutup çekin. Kabloyu çekerseniz, zarar verebilirsiniz.

3) Resimde görüldüğü gibi güç kablosunu toplamak için, kablo toplama düğmesine basın. (**Resim 3/1**)



Kendinizi tehlikeye atmayın:

Süpürgenizin otomatik kablo toplama özelliğini kullanırken, lütfen kablonun ucundaki fişi elinizde tutmaya özen gösterin. Böylece geri çektiğiniz kablonun, sizin ve çevrenizdekilerin ayağına dolanmasını ya da etraftaki eşyaları düşürmesini engellersiniz.

Taşıma ve saklama



Lütfen dikkat:

Elektrikli süpürgenizi taşıırken, yanlışlıkla toz kutusunun kilidine basmamaya dikkat edin.

Süpürgenizi taşımak istediğinizde, sizin için tasarlamış olduğumuz taşıma sapını kullanabilirsiniz.

Süpürgenizi kısa bir süre için bir yere kaldırmak istediğinizde, **Resim 4/1**'de gösterildiği gibi, park kancasını park tutma birimine asabilirsiniz.

Süpürgenizi uzun süre duracağı bir yere kaldırmak istediğinizde (kullanımınızın ardından bir sonraki kullanıma kadar)

teleskopik boruyu **Resim 4/2**'de gösterildiği gibi, süpürgeziniz altındaki yuvaya monte edebilirsiniz. (Bu sırada teleskopik borunun tamamen kapalı olmasını tavsiye ederiz).

Süpürgezinizi çok uzun süre kullanmamaya karar verirseniz (örneğin tatile ya da yazlığa gittiğinizde) toz torbasını tamamen boşaltın ve içeriğini düzgün şekilde atın / imha edin.

Süpürgezinizi her zaman serin, kuru ve çocukların ulaşamayacağı bir yerde bulundurun.

Lütfen dikkat:

Elektrikli süpürgezinizi asla kalorifer ve soba gibi doğrudan ısı kaynakları yanına koymayın ve doğrudan güneş ışığı almasını engelleyin. Sürekli yüksek ısı, süpürgezinizin parçalarına zarar verebilir.

*Süpürgezinize
iyi bakın,
faydasını
göreceksiniz.*

Toz torbasını boşaltma

Lütfen dikkat:

Toz torbasını değiştirmeye başlamadan önce süpürgezinizi kapatmayı ve fişi prizden çekmeyi unutmayın. Böylece tozun süpürgezinizin içine girmesini ve zarar vermesini engellersiniz.

Lütfen dikkat:

Süpürgezinizi daima toz torbası takılı olarak çalıştırınız.

Lütfen dikkat:

Toz torbasını takmayı unuttuğunuzda veya yanlış taktığınızda, toz kapağı tamamen kapanmayabilir.

1) Esnek hortumu çıkardıktan sonra, ön kapağı açınız. (**Resim 5/1**).



2) Toz torbasının desteğini doğru pozisyona çeviriniz (**Resim 5/2**).



3) Toz torbasını yeni torba ile değiştirmek için bulunduğu yerden eski torbayı çıkartınız (**Resim 5/3**).



4) Kağıt torba tozla dolduğunda torbayı yenisiyle değiştiriniz (**Resim 5/4**).



Lütfen dikkat:

Her süpürmeden önce toz torbanızın dolu olup olmadığını kontrol ederek süpürmeye başlayınız, böylece süpürgeziniz çekiş gücünün her zaman ilk günkü gibi kalmasını sağlarsınız. Ama insanlık hâli, bu işlemi unutabilir ya da her defasında yapmaya üşenebilirsiniz.

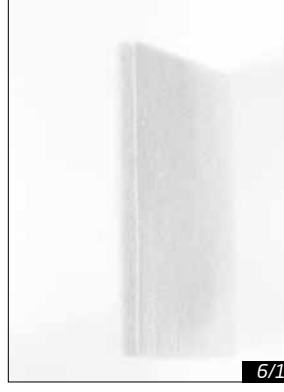


Bu durumda, ürün üzerindeki toz torbası DOLU gösterge ışığı yandığında **(Resim 5/5)**, toz torbasını kesinlikle değiştirmeniz gerekmektedir.

Filtre değiştirme ve temizleme

Toz parçaları ve kir zerrelere, zaman içinde süpürgeziniz filtrelerine yerleşebilir ve süpürgeziniz hava akımını olumsuz etkileyebilir. Belirttiğimiz temizleme ve filtre değiştirme sürelerini dikkate almanız, süpürgezinizden iyi verim almanız demektir.

Süpürgezinizdeki herhangi bir filtrenin hasar gördüğünü fark ettiğinizde, filtreyi hemen yenisiyle değiştirin. Tasarruf yapacağım derken daha fazla masrafa girmeyin. Bu bölümde size tanıtacağımız tüm filtreler, süpürgezinize monte edilmiştir.



Green motor koruma filtresi **(Resim 6/1)**
HEPA dışa üfleme filtresi **(Resim 6/2)**

Lütfen dikkat:

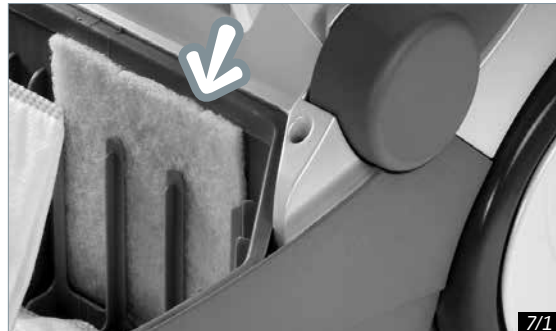
Hayatta hiçbir madde sonsuza kadar kullanılmaz. Filtreniz temizlenemeyecek kadar kirlendiğinde, lütfen yenisiyle değiştirin.

- **Temizleme:** Green motor koruma filtresi ve HEPA dışa üfleme filtresini ayda en az bir defa temizlemenizi tavsiye ederiz.

- **Değiştirme:** HEPA filtresini 6 ayda bir değiştirmelisiniz. Filtreyi en son ne zaman değiştirdiğinizi hatırlamak zor olabilir. Not almanız, işinizi kolaylaştırabilir.

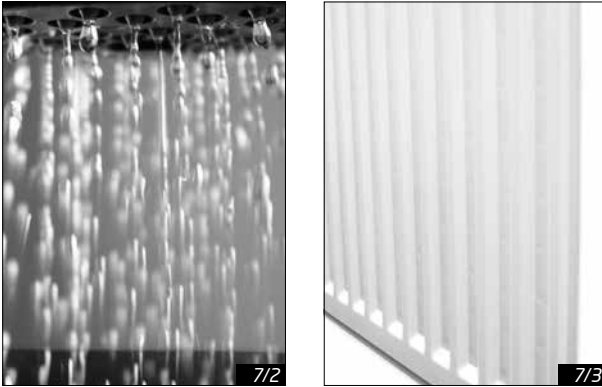
Green Motor koruma filtresini temizleme/değiştirme

- 1) Toz torbasını yukarı doğru çekiniz.
- 2) Şimdi filtrenin yumuşak süngere benzeyen parçasını rahatlıkla çıkarabilirsiniz **(Resim 7/1)**.



3) Motor koruma filtresi hafif kirlenmişse, her iki parçasının üstüne hafifçe vurarak temizleyebilirsiniz.

4) Eğer motor koruma filtresinin her iki parçası da yoğun şekilde kirlenmişse, bunları herhangi bir temizlik malzemesi kullanmadan bir duş başlığı altında bol suyla iyice yıkayın **(Resim 7/2)**.



Motor koruma filtresini tekrar kullanmadan önce, oda sıcaklığında en az 15 saat kurumaya bırakın **(Resim 7/3)**.

5) Şimdi motor koruma filtresini doğru şekilde yuvasına yerleştirin.

Lütfen dikkat:

Süpürgenizi daima filtre takılıyken çalıştırınız. Aksi halde çekiş gücünde azalma veya motorda arıza çıkabilir.

Lütfen dikkat:

Filtrenizi çamaşır makinesinde yıkamayınız.

Lütfen dikkat:

Filtrenizi saç kurutma makinesi ile kurutmayınız.

Lütfen dikkat:

Süpürgenizi bez torba ile kullanırsanız, torbanızı kuru temizlemenizi öneririz, su ile yıkamanız halinde torbanızın gözenekleri tıkanabileceği için süpürgenizin çekişinde kayıp olacaktır.

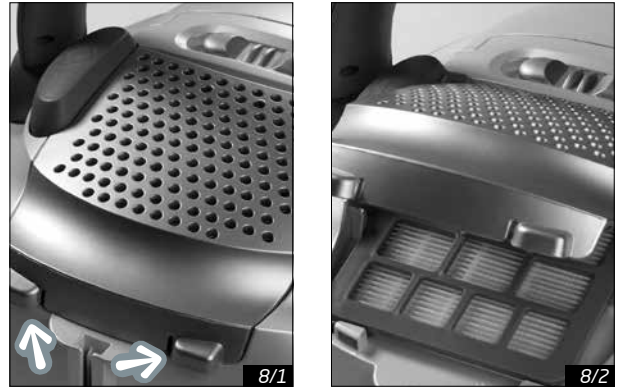
Lütfen dikkat:

Süpürgenizin bez torbasını temizlemeniz gerektiğinde, bez torbanızın alt kısmındaki sürgülü mandalı çıkararak içindekileri çöp kutusuna dökülebilir/ sert bir zemine hafifçe vurarak temizleyip ,gözeneklerinin açılmasını sağlayabilirsiniz.

HEPA filtresini temizleme/değiştirme

1) Elektrikli süpürgenizi açma kapama düğmesinden kapatın ve fişten çekin.

2) HEPA filtresini koruma kapak mandalından yukarı doğru çekerek çıkarınız, daha sonra HEPA'yı yukarıya çekiniz **(Resim 8/1)**.



3) Şimdi HEPA filtresini rahatlıkla çıkarabilirsiniz **(Resim 8/2)**.

4) Hepa filtresini hafifçe üstüne vurarak temizleyin. Eğer filtreniz çok kirlendiyse, yeni bir hepa filtresi ile değiştiriniz, hepanız yoksa Homend çağrı merkezini aramanız halinde size paketi açılmamış hepa filtresini gönderebiliriz.

5) Temizlediğiniz ya da değiştirdiğiniz HEPA filtresini, çıkardığınız gibi rahatlıkla takabilirsiniz.

6) Son olarak, filtre kapağını tekrar yerine yerleştirin, klik sesini duyduğunuzda kapağın yerine oturduğuna emin olabilirsiniz.

Hayatta her sorunun bir cevabı var.

Süpürgenizi kullanırken hiçbir sorun yaşamamanız, bizim öncelikli dileğimizdir. Yine de sizin için küçük müdahalelerle üstesinden gelebileceğiniz küçük sorunları gösteren bir liste hazırladık. Umarız, faydası olur.

Sorun	Olası sebep	Çözüm önerisi
Süpürge çalışmıyor.	Fişi tam olarak takılı değil ya da süpürge açık değil.	Fişi prize takın ve süpürgenizi çalıştırın.
	Prizden elektrik gelmiyor.	Süpürgenizi, çalıştığına emin olduğunuz bir prizde deneyin.
	Elektrik kablosunda arıza var.	Merkez servisimize haber verin.
Çekiş gücü düştü.	Toz kabı / torbası dolu ya da tıkanmış.	Toz kutusunu boşaltın / temizleyin / yenileyin.
	Boru ya da hortum tıkanmış.	Uzun bir ahşap çubukla tıkanıklığı açın.
	Filtreler kirlidir.	Kirlenen filtreleri temizleyin / değiştirin.
Süpürge nedense eskisi gibi temizlemiyor.	Yer temizleme parçası zemine uygun değil.	Zemine uygun bir yer temizleme parçası takın.
	Halı / sert zemin ayar düğmesi doğru konumda değil.	Halı / sert zemin ayar düğmesini, zemine uygun olacak şekilde doğru konuma getirin.
Süpürge çok sesli çalışıyor.	Yabancı madde, zerre vb. maddeler hava yolunu tıkanmış.	Uzun bir ahşap çubuk yardımıyla hava yolundaki tıkanıklığı açın.
Süpürge aşırı ısınıyor.	Toz torbası / kutusu dolu.	Toz torbasını / kutusunu temizleyiniz.



Kendinizi tehlikeye atmayın:

Ne olursa olsun, elektrikli süpürgenizi arızalı olduğu halde kullanmaya devam etmeyin. Sorunu aramadan önce, süpürgenizi kapalı konuma getirin ve fişi prizden çekin.



Lütfen dikkat:

Umarız, sizin için hazırladığımız pratik çözümler tablosu işinize yaramış ve sorununuzu rahatlıkla çözmüşsünüzdür. Aksi takdirde, devam eden herhangi bir sorunda lütfen bizi 444 32 45 numaralı telefonumuzdan arayın. Telefonlarımız ve canlı destek bölümündeki çalışanlarımız 7/24 hizmetinizdedir.

Tedarik kaynakları

Elektrik süpürge ile ilgili tüm aksesuar ve tüketim malzemesi ihtiyaçlarınızı 444 32 45 numaralı telefonda canlı destek bölümünde çalışan arkadaşlarımıza bildirebilirsiniz.

Atma / imha etme

Süpürge de kullanılan filtreler, çevreye zararı olmayan materyallerden üretilir. Filtreler kullanım ömrünü doldurduğunda, gönül rahatlığıyla ev atığıyla birlikte çöpe atabilirsiniz.

Gün gelecek elektrikli süpürgeyi, yeni bir modelle değiştirmek isteyeceksiniz. Bu durumda, öncelikle ürününüzün şebeke kablosunu kesip ikiye ayırarak kullanılamaz hale getirmenizi rica ederiz. Daha sonra, süpürgeyi geri dönüşüme uygun bir şekilde imha etmek için bizi 444 32 45 numaralı telefonumuzdan arayabilirsiniz.

Süpürgeyi güvenle kullanmak sizin elinizde.

Sizin için hazırladığımız bu kılavuzun güvenlik bölümüne bakmazsanız, istenmeyen olaylara (kendinize, çevreye ya da süpürgeye zarar verme vb.) sebebiyet verebilirsiniz. Böyle bir durumda kalmanızı kesinlikle istemeyiz, yine de bu durumda meydana gelen herhangi bir olayın sorumluluğunu üstlenemeyeceğimizi size bir defa daha hatırlatmak isteriz.

Bugüne kadar elektrikli süpürge kullanımıyla ilgili aklınızda pek çok fikir ve alışkanlık var olabilir. Yine de öğrenmenin yaşı, sınırı,

sonu yok. Kazaları ve süpürge de meydana gelebilecek zararları önlemek için burada okuduğunuz açıklamalara uymanızı tavsiye ederiz.

Kullanmadan önce

Kendimizi övmeyi pek sevmeyiz ama Homend'den alacağınız her ürünün en güncel teknolojik standartlar ve güvenlik şartlarına uygun olarak üretildiğini hatırlatmak isteriz.

Elektrik süpürge Avrupa Birliği'nin 93/68/EEC Elektromanyetik Uyumluluk ve 2004/108/EC düşük voltaj yönergelerine uygun üretilmiştir. Etiket üzerinde CE sembolü, bu standardın garantisidir.

Önemli bilgiler

Elektrikli süpürgeyi çalışır durumda başıboş bırakmayın. Kontrol her zaman sizde olsun. İşiniz bittikten sonra fişi, dikkatlice prizden çekin.

Süpürgezin bir oyuncak gibi kullanılmasına asla izin vermeyin. Çocukların yakınında etrafı süpürürken normalden daha dikkatli olmaya çalışın.

Elektrikli süpürgeyi sadece kuru olarak iç mekân temizliği yapması için tasarladık. Lütfen sulu temizlik yapmayı ve dış mekânlarda kullanmayı denemeyin.

Süpürgenizin aksesuarları için bizim önerilerimizin dışına çıkmamaya gayret edin.

Süpürgeniz herhangi bir sebepten dolayı zarar görürse, lütfen kullanmaya devam etmeyin.

Süpürgenizin elektrik kablosunda herhangi bir hasar görürseniz, lütfen bizi arayın, ürününüzü aldırıp servis hizmetini verelim. Elektrik ciddi iştir, ihmalkârlığa gelmez.

Güvenlik bilgileri

Süpürgenizi kablosundan çekmeyin ya da taşımayın. Kablonun görevi süpürgenizi taşımak değil, ona elektrik götürmektir.

Süpürgenizi prizden çekmeden önce tamamen kapalı konuma getirin ve prizden çıkarmak için kablodan çekmeyin. Aksi takdirde içindeki elektrik aksamına zarar verebilirsiniz.

Süpürgenizin güç kablosunu prizden çıkardıktan sonra otomatik kablo sarma özelliğini güvenle kullanabilirsiniz. Eğer uzatma kablosu kullanacaksanız, güvenlik testlerinden geçmiş bir markayı tercih edin.

Süpürgenizin hava girişlerine herhangi bir cismin girmemesine dikkat edin. Hava girişlerinin tıkanması, süpürgenizin çekiş gücünü ve temizleme performansını azaltır.

Elektrikli süpürge kullanımlarında meydana gelen kazaların çoğunun sebebi, süpürgelerin çekiş mekanizmasına ve hareketli parçalarına herhangi bir şeyin sıkışmasıdır.

Lütfen yüzünüzü, saçlarınızı, vücudunuzu süpürgenizin hava giriş / çıkışlarından ve diğer çıkışlardan uzak tutun.

Elleriniz ıslaksa, lütfen süpürgenizi kullanmadan önce iyice kurulaştırın.

Süpürgeyle merdivenleri temizlemek kolay bir iş değildir. Özellikle merdiven temizliği yaparken daha dikkatli olun.

Süpürgenizi kor, yanan sigara, kibrit ya da sıcak kül gibi yanan ya da tüten maddelerin temizliğinde kullanmayın.

Süpürgenizi sıvı materyallerin (örneğin halı köpüğü), sert ve keskin cisimlerin (örneğin cam parçaları) ya da yazıcıların toner tozları ve benzer maddelerin temizliğinde kullanmayın.

Süpürgenizi toz kutusu, hava çıkış filtresi veya motor filtresi takılı değilken asla kullanmayın. Aksi takdirde süpürgenize ciddi şekilde zarar verebilirsiniz.

Kullanım sırasında aşırı ısınma ve yaralanmaları önlemek için güç kablosunun 2/3 kısmını (4 metre) kullanmanızı öneririz. Bu kısım, kablunuzda sarı renkle işaretlenmiştir.

Elektrikli süpürgenizi kullanırken elektrik altyapınızdan kaynaklanan bir sorun yaşamamanız için, sigortalarınızın 16 amper gücünde olmasına dikkat edin. Sadece süpürgenizin üzerinde yazan şebeke voltajını kullanın.

Son olarak, elektrikli süpürgenizle ilgili herhangi bir konuda (tamir, bakım vs.) teknik destek almak isterseniz, hemen bizi 444 32 45 numaraları telefonumuzdan arayın. Yetkili olmayan kişilere süpürgenizle ilgili işlem yaptırmanız, her türlü kötü sürprizi ve daha büyük sorunları beraberinde getirebilir.

AB-Uygunluk Beyanı

Üretici : Homend Elektrikli Cihazlar San. Ve Tic. A.S.

Bu belge ile aşağıda belirtilen ürünlerin eşdeğer olduğunu beyan ederiz :

Marka Adı : Homend
Ürün Tipi : Elektrikli süpürge
Homend Modeli : Greenpiece 1208

Tanımlanan ürünler aşağıdaki Avrupa normlarının talimatlarına uygundur; ve 2004/108/EC Direktifi & 2006/95/EC Direktifinin gerekliliklerini karşıladığını beyan eder.

Uygulanan LVD Standardı 2006/95/EC
EN 60335-1/A15:2011
EN 60335-2-2:2010
EN 62233:2008

Uygulanan EMC Standardı 2004/108/EC
EN 55014-1/A1:2009
EN 55014-2/A2:2008
EN 61000-3-2/A2:2009
EN 61000-3-3:2008

Bu talimatlara uygunluk ile ilgili bilgiler uygunluk dosyasında belirtilmiştir.

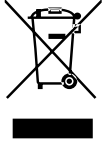
GS sertifikası Nr.	Z1A 12 07 67218 548	Onaylayan Kuruluş: TUV SUD
LVD raporu Nr.	4840108020002	Onaylayan Kuruluş: TUV SUD
EMC AOC Nr.	E8N 11 06 67218 365	Onaylayan Kuruluş: TUV SUD
EMC raporu Nr.	4840108214802	Onaylayan Kuruluş: TUV SUD

Yer : Suzhou, China
Tarih: 25.07.2012

Teknik Özellikler

Tip	Greenpiece 1208
Gerilim (V)	220-240
Frekans (Hz)	50
Giriş Gücü (W)	1600
Çekiş Gücü (W)	350
Kullanım Ömrü (Yıl)	10

İthalatçı / Üretici firma teknik özelliklerde haber vermeden değişiklik yapma hakkını saklı tutar.



Bu cihaz WEEE direktiflerine uygun olarak geri dönüşümü olan parçalardan oluştuğu için çöpe atılmaması gerekmektedir. Lütfen, bu cihazın geri dönüşümünü sağlamak için Homend Müşteri hizmetlerine başvurunuz.



Belgesi veren kuruluş TÜV SÜD Product Service GmbH / Ridler str. 65 80339
Munchen/GERMANY

T +49 89 50 08 40 F +49 89 50 08 4222

Homend adına üreten firma Kingclean Electric Company Ltd Xiang Yang Road 1,
Suzhou New District Jiangsu P.R.C.

T +86 512 680 76 728 F +86 512 682 57 936 Made in P.R.C.

İthalatçı / Üretici firma: Homend Elektrikli Cihazlar San. ve Tic. A.Ş.
Merkez Mah. Erseven Sok. No:8 Kağıthane 34406 İstanbul
T 444 32 45 F 0 212 289 22 24 W homend.com

Size şimdi anlatacaklarımıza kayıtsız kalamayacaksınız.

Tebrik ederiz, bu ürünü satın alarak iyi bir hizmet almaya hak kazandınız. Şimdiki adım, birbirimizi biraz daha iyi tanımak. Türkiye'nin her yerinden, günün her saati bize ulaşabileceğiniz telefon numaramız: 444 32 45. Sizin için uygun olan en kısa zamanda bize bir telefon açın, ürününüzü kaydedelim. Böylece sonraki günlerde bizi aradığınızda kendinizi tekrar tekrar tanıtmak zorunda kalmayın, ayrıcalıklı hizmetlerimizden yararlanmaya hemen başlayın.

**serviste
evden alıp
eve teslim
ücretsiz**

Satın aldığınız herhangi bir ürünü, servisimize ulaştırmak isterseniz, bize bir telefon açın. Gelelim, ürünü teslim alalım, servis işlemi bittikten sonra, istediğiniz yere teslim edelim. Üstelik bu hizmet için sizden hiçbir ücret talep etmeyelim.

**maksimum
SERVIS
SÜRESİ
48 saat**

Satın aldığınız herhangi bir ürünün, bakım, tamir gibi nedenlerle servisimizde kalma süresi 48 saati (2 iş günü) geçmez. Zamanında yapılmayan hiçbir iş, bizim için iyi bir iş değildir.

**7/24
canlı destek
444 32 45
homend.com**

Satın aldığınız ya da almayı düşündüğünüz herhangi bir ürünümüzle ilgili bilgi ya da destek almak için, gece gündüz, her saat, istediğiniz an bize telefon ya da internet aracılığıyla ulaşabilirsiniz.

**2 yıl
garanti**

Tüm ürünlerimiz, tasarım, üretim ve dağıtım aşamalarında defalarca kontrolden geçirilir. Yine de üretimden kaynaklanan en ufak sorunda bile, hiçbir ücret ödememe garantiniz 2 yıl boyunca geçerlidir.

Yetkili servis listesi.

Teknik Servis Ünvanı	Adres bilgisi	Telefon numarası
ACAR BİLGİSAYAR SİSTEMLERİ	FATİH MAH. FEHMİ ÖNEY SOKAK TRİO KONUTLARI H BLOK DA.10 / DÜZCE	380 524 55 87
ALİ DOLAPÇIOĞLU - DOLAPÇIOĞLU ELEKTRİK	ULU CAMİ CİVARI MARANGOZ ÇARŞISI NO: 37 / ANTAKYA	326 215 71 21
ASSOS KARTUŞ TONER DOLUM MERKEZİ-SELİM ÇELİKDEMİR	KURTULUŞ MAHALLESİ HAKKI YAĞCI CADDESİ NO:21 D / UŞAK	276 223 68 13
ATILIM ELEKTRONİK-İSMAIL SERHAT YILMAZ	CEDİDİYE MAH. ZAFERİ MİLLİ SOKAK NO:6 / DÜZCE	380 523 17 86
AYYILDIZ TEKNİK-YASİN SÜNGÜ	350 EVLER MAH. CANER SOKAK NO:3 /A / NEVŞEHİR	538 821 58 25
BETACOM BİLGİSAYAR	SARAY MAH.ÖMER EFENDİ SOK.ESER APT.ALTİ NO:3 / MALATYA	422 325 45 28
ÇAĞLAR ELEKTRONİK	GEDİZ MAH.670/1 SOK NO:57/2 / İZMİR	232 276 16 97
DERYA ELEKTRİK VE SOĞUTMA	ŞEHİTSAK MAH.MEVLANA CAD.YILMAZ APT.C BLOK.NO:5 / MERSİN	324 625 94 63
EMRE BİLGİSAYAR - EMRE KARABULUT	SAHABİYE MH. BUYURKAN SK.YOLGÖSTEREN İŞ MERKEZİ NO:7/ A / KAYSERİ	850 250 77 88
BEYAZ BİLGİSAYAR - ENSARİ ŞENGÜL	KOOPERATİFLER MAH. ŞAİR SIRRİ HANIM SOK. NUR APT. B BLOK / DIYARBAKIR	412 229 06 88
FERRO TEKNİK-HAYRİ NURETTİN PEÇEN	SAPANBAĞLARI MH. KARAAĞAÇ CD. NO:5/B İSTANBUL	216 389 81 44
HAMDİ MİSİR - ÖZEL ELEKTRONİK	KÜÇÜK MUSTAFA MAH. KAZIMKARABEKİR CAD. FERMAN APT. NO: 4/B / KAYSERİ	352 336 15 76
İLHAN AKYOL - EBRU ELEKTRONİK	ATATÜRK CAD. NO.261 / IĞDIR	476 227 76 66
İLYAS ARSLAN	İSTASYON MAH. BOSNA CAD. NO:30/ B / ANKARA	312 269 35 05
İSMET BÜDÜN	ZEYNEL ABİDİN MAHALLESİ SELMANI PAK CAD. ÇİLEK SOKAK NO:1 / MARDİN	482 415 61 98
KONFOR SERVİSLİK HİZMETLERİ- BAHTİYAR ŞAHİN	HACI SİYAM MAH. İNÖNÜ CAD. NO:46/A / GİRESUN	454 212 17 27
KUŞOĞLU BİLGİSAYAR	İSTASYON CADDESİ NO.59/B / KAYSERİ	352 222 91 42
MEHMET BOĞA - BOĞA TEKNİK	FATİH MAH. ELAÇEŞME SOK. ÜSTÜN APT. ALTI NO: 12/C / KÜTAHYA	332 236 33 37
MERT GÖBEL	ÇAĞLAYAN MAH.2058 SOK.NO:13/4 / ANTALYA	212 343 54 19
BALABAN ELEKTRONİK - MEHMET BALABAN	PEKER MAH. HAKKI İPLİKÇİ CAD. NO: 35/A / MANİSA	422 325 45 28
MURAT ÖZTÜRK-ÖZTÜRK SOĞUTMA	ZAFER MAH. BELEDİYE CAD. NO: 65/D-E / MANİSA	236 232 11 89
NEVCANOĞLU ELEKTRİK	ULUS MAH. M.AKİF CAD. EBE HAFİZE KENDİL APT.NO:20/A / ANTALYA	242 346 19 75
ÖZ ŞİRİN ISITMA VE SOĞUTMA-KEMAL ŞİRİN	DURAK MAHALLESİ AKBUR SOKAK NO:34 / UŞAK	276 223 33 57
ÖZCAN SOĞUTMA VE ISITMA	NİŞANTAŞI MAH.DR.HULİSİ BAYBAL CAD.ORKİDE SİTESİ NO:36/A / KONYA	332 237 17 34
MERAL ELEKTRONİK - ALİRİZA MERAL	HAMİDİYE MAH. ATATÜRK CAD. NO: 22/A / RİZE	324 625 74 72
SEHER ELEKTRİK-MEHMET KUŞGÖZ	ULUS SANAYİ CAD. MUSTAFA KOLOĞLU İŞ MERKEZİ NO:7/7-8-9-10 / ANKARA	312 311 76 46
SETA TEKNİK-TİMUÇİN YILMAZ ESNAF	MERKEZ EFENDİ MAH. İZMİR CAD. NO:222/C MANİSA	236 238 92 10
SİSTEM ONLİNE BİLGİSAYAR	KÜLTÜR MH.MANSUR BAYRAM CAD. NO:28/DÜZCE	216 444 32 83
HOMEND ELEKTRİKLİ CİHAZLAR SANAYİ VE TİC.A.Ş.	CUMHURİYET MAH. PİLEVNE CAD NO:5 ÇAYIROVA / GEZBE	444 32 45
ŞAFAK ELEKTRONİK BİLGİSAYAR - BAYRAM KABAKBAŞ	50.YIL MAH. O CAD. NO:56 SULTANGAZI/ İSTANBUL	212 444 32 83
TECHMAK BİLGİSAYAR/BÜLENT TAYLAN KÖMÜRCÜ	ŞİRİNEVLER MAH. MAHMUTBEY CD. 6.SK. NO:14/A BAHÇELİEVLER / İSTANBUL	212 555 57 71
TERMİK ELEKTRİK BEYAZ EŞYA TEKSTİL	ÇAKMAK CADDESİ NO:35 / MERSİN	324 231 74 64
YILDIRIM ŞAKRAK - ÖZYILDIRIM ELEKTRONİK	DOĞANBAHÇE SOK. NO:7 C DEMİRLİBAHÇE / ANKARA	312 363 08 08

**GARANTİ
BELGESİ
istemeyiz**

Aldığınız Homend ürününü
homend.com'dan kaydederseniz, size herhangi
bir işlem sırasında garanti belgesi dahil hiçbir
belge sormayız. Böylece kutu, garanti belgesi,
fiş ya da fatura saklama zorunluluğunu ortadan
kaldırırız.