

*Biz kullanım kılavuzlarımızı hazırlarken,  
ne de olsa okunmayacak öngörüsüyle  
işe başlamayız. Çünkü burası **Homend.**  
Serving life.*



**GRILLiant** 1401

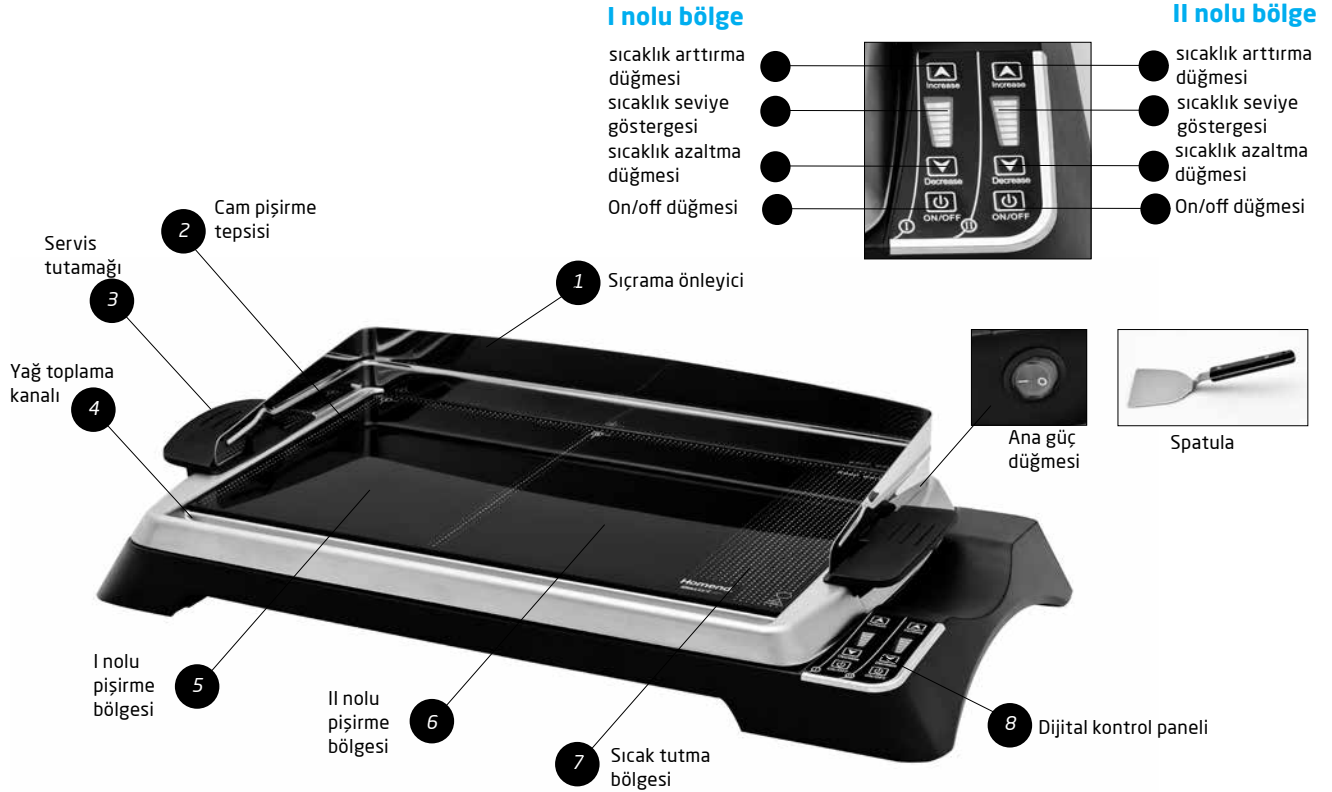
Elektrikli ızgara

*Yeni cam elektrikli ızgaranızı çok beğenerek aldığınızı, hemen kullanmak için sabırsızlandığınızı biliyoruz. Yine de şöyle güzel bir ızgara yapmadan önce, sizin için hazırladığımız kullanım kılavuzuna bir göz atmanızı rica ederiz. Ardından ızgaranızı afiyetle yiyebilirsiniz.*



Kullanım kılavuzunda, her şeyi elimizden geldiğince açık yazmaya çalıştık. Umarız, bir defa okumanız yeterli olacaktır. Yarın öbür gün aklınıza bir şey takılır diye, bu kılavuzu rahatlıkla bulabileceğiniz bir yerde tutmanızı öneririz.

# Elektrikli ızgaranız hangi parçalardan oluşuyor?



## Elektrikli ızgaranızı nasıl kullanacaksınız?

Elektrikli ızgaranızın tüm parçalarını ambalajlarından çıkarınız.

İlk kullanımda pişirme tepsisini ve spatulayı sıcak, sabunlu su ile yıkayıp kurulayınız. Ürünün dış yüzeyini yumuşak ve nemli bir bezle siliniz.

Elektrikli ızgaranızı sağlam bir zemine yerleştiriniz. ızgaranızı kaygan, sıcak yüzeylerin üzerine veya yakınına yerleştirmeyiniz.

Elektrikli ızgaranızı çalıştırmak için aşağıdaki adımları izleyiniz.

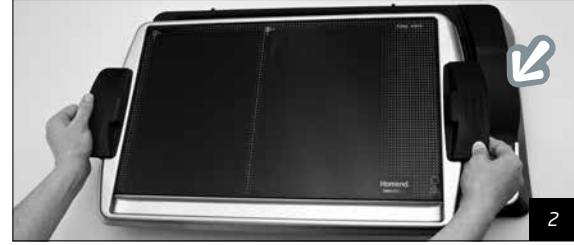


### Önerimiz:

ızgaranızın altındaki ayakları şekilde gösterildiği gibi açarsanız, ızgaranın eğimi artar, yağlar cam yüzeyde birikmez, yağ toplama kanalında birikir (**Resim 1**).



1) Pişirme tepsisini **Resim 2**'de gösterildiği gibi yerleştiriniz.



2) Arzu ederseniz pişirme esnasında yağların etrafa sıçramasını önlemek için sıçrama önleyici plakayı takınız (**Resim 3**).



### Önerimiz:

Özellikle evde ızgara yapacaksanız, sıçrama önleyici plakayı kullanmanızı öneririz.

3) Elektrikli ızgaranızın fişini, prize takınız.

4) Izgaranızın arka tarafındaki güç düğmesini açınız **(Resim 4)**.



5) Izgaranız üzerinde "I" ve "II" ile gösterilen iki farklı pişirme alanı vardır **(Resim 5)**.



6) Izgaranızın ısınmaya başlaması için dijital kontrol panelinden sıcaklık ayarı yapmanız gerekir. Izgaranın hangi alanını kullanacaksınız dijital kontrol panelinden ilgili alanın (I veya II) sıcaklık ayarını yapabilirsiniz **(Resim 6)**.

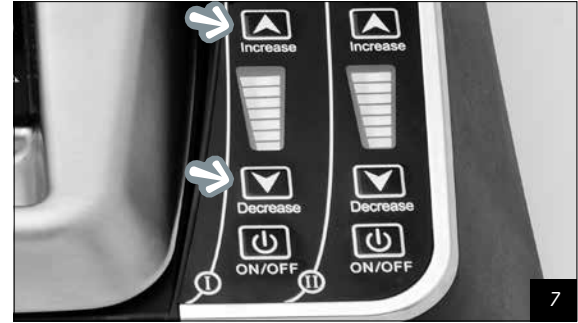
Izgaranız istediğiniz sıcaklığa ulaştığında, kontrol panelindeki ışıklar yanıp sönmeye başlayacaktır

**I nolu alanda pişirme yapmak için:**

I nolu kontrol paneli üzerindeki on/off düğmesine basınız, kırmızı gösterge ışığı yanacaktır **(Resim 6)**.



Increase (+) veya decrease (-) 'e basarak sıcaklık ayarını yapabilirsiniz **(Resim 7)**.



**Öneririz:**

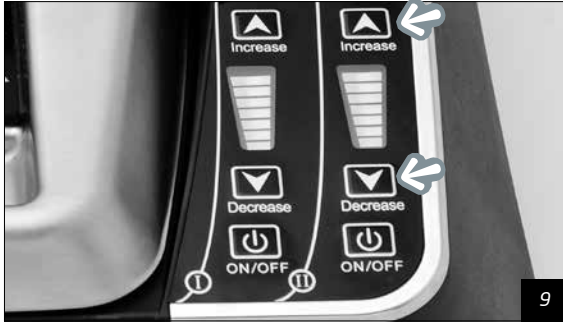
Izgarayı kullanmadan önce tepsinin üzerine bir miktar sıvı yağ veya tereyağ sürmenizi tavsiye ederiz.

### II nolu alanda pişirme yapmak için:

II nolu kontrol paneli üzerindeki on/off düğmesine basınız, kırmızı gösterge ışığı yanacaktır **(Resim 8)**.



Increase (+) veya decrease (-) 'e basarak sıcaklık ayarını yapabilirsiniz **(Resim 9)**.



### ! Lütfen dikkat:

Cam pişirme tepsinin altındaki cam ısıtıcı yüzey üzerinde kesinlikle pişirme yapmayınız.

Pişirme işlemini sadece cam pişirme tepsi üzerinde yapmalısınız.

### ! Lütfen dikkat:

Cam pişirme tepsinin kaldırdığınızda güvenlik sebebi ile cihaz kapanacaktır. Tepsiyi yerine tekrar koyup pişirmeye devam etmek için on/off düğmesine basıp, sıcaklık ayarlarını yeniden yapmalısınız.

Pişirdiğiniz yiyecekleri, soğumaması için elektrikli ızgaranın "Keep Warm" ile gösterilen beyaz noktalı bölümüne koyabilirsiniz **(Resim 10)**.



7) Pişirme işleminiz bittiyse kontrol paneli üzerindeki "ON/OFF" düğmesine basınız.

### ! Lütfen dikkat:

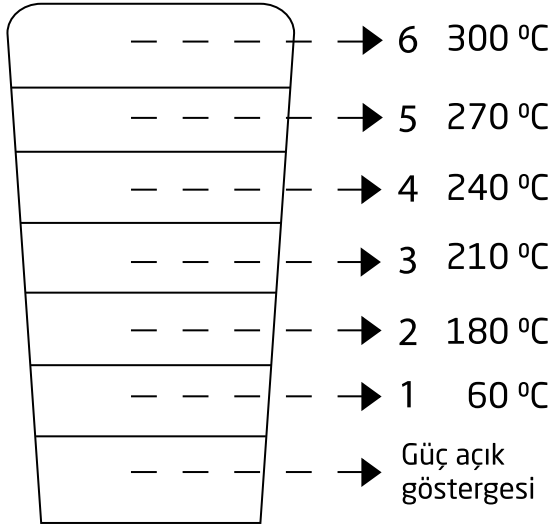
Gücü tamamen kesmek için ızgaranın arkasındaki güç düğmesini kapatmayı unutmayınız.

### Dijital kontrol paneli:

Toplam 6 sıcaklık seviyesi bulunur.

Sıcaklık, yukarıda gösterilen değerlere ulaştığında pişirme zamanının geldiğini gösteren ışık yanıp söner.

Seviye I ; pişen yiyecekleri sıcak tutmak için, 2-6 arasındaki seviyeler ise pişirme içindir.



### Öneririz

Yüzeyin iyice ısındığından emin olduktan sonra pişirmeye başlayınız. Böylelikle etin suyu içinde kalacak , tadına doyamayacağınız bir grill olacaktır.

Yüksek sıcaklıklara ulaşabilen pürüzsüz cam yüzey sayesinde lezzetli krep ve gözlemeler yapabilirsiniz.

Deniz mahsulleri pişirdikten sonra, kokuların cihaz tarafından emilmesini önlemek için bir miktar limon suyu kullanınız.

Önce sosis sucuk gibi düşük sıcaklıkta pişen yiyecekleri pişirirseniz cihazın soğumasını beklemersiniz.

## Elektrikli ızgaranızı temizlerken nelere dikkat etmelisiniz?

İlk olarak fişini prizden çıkararak elektrik bağlantısını kesiniz.

### **Lütfen dikkat:**

Elektrikli ızgaranızın gövdesini, fişini yada elektrik kablosunu asla suya yada herhangi bir sıvıya batırmayınız.

Elektrikli ızgaranızın taban ünitesini nemli bir bez ile temizleyebilirsiniz. Daha sonra kuru bir bez ile iyice kurulayınız. Taban ünitesini kesinlikle suya batırmayınız.

Pişirme tepsisi soğuduktan sonra size hediye olarak verdiğimiz spatulayı tepsi üzerine yapışan yiyecekleri kazımak için kullanabilirsiniz. Yağ toplama kanalında biriken yağı akıttıktan sonra bulaşık deterjanı ve bir fırça yardımıyla pişirme tepsisini temizleyiniz veya tepsiyi bulaşık makinesinde yıkayınız.

Sıçrama önleyici plakayı ise bulaşık deterjanı ve yumuşak bir fırça ile temizleyebilirsiniz veya bulaşık makinesinde yıkayabilirsiniz.

### **Lütfen dikkat:**

Elektrikli ızgaranızı, fişini prizden çektikten sonra soğumaya bırakınız. Elektrikli ızgaranızı iyice soğumadan kesinlikle temizlemeye çalışmayınız.

Elektrikli ızgaranız her kullanımdan sonra mutlaka temizlenmelidir.

Elektrikli ızgaranızı işiniz bittiğinde kaldırmadan önce tüm parçaların temiz ve kuru olduğundan emin olunuz. ızgaranızı kendi kutusunda veya temiz, kuru bir yerde muhafaza ediniz. Kabloyu ise ürünün etrafına çok sıkı sarmayıp gevşek bir şekilde sarmanızı tavsiye ederiz.



# *Elektrikli ızgaranızı güvenle kullanmak, sizin elinizde.*

Lütfen elektrikli ızgaranızı kullanmadan önce, sizin için hazırladığımız güvenlik uyarılarına dikkat edin. Bu kullanma kılavuzuna ileride bir gün tekrar bakmak isteyebilirsiniz. Kullanım kılavuzunu rahat ulaşabileceğiniz bir yerde saklamanızı tavsiye ederiz.

Elektrikli ürünlerde, arızalı bir ürün kullanmaya devam etmek, güvenlik açısından ciddi tehlikeler yaratabilir. Iızgaranızın hasar gördüğünü fark ederseniz ya da performansında bir düşüş hissederseniz, lütfen bizi 444 32 45 numaralı canlı destek hattımızdan arayın. İşinizi şansa bırakmayın.

Elektrikli ızgaranızı elektrik fişini prize takmadan önce, evinizdeki elektrik voltajının, güç etiketindeki değerle uyumlu olduğundan emin olun.

Elektrikli ızgaranızın parçalarını takmak ya da çıkarmak istediğinizde öncelikle fişini prizden çekmelisiniz. Böylece kendi güvenliğinizi garanti altına alabilirsiniz.

Lütfen elektrikli ızgaranızı çalışırken yanından ayrılmayınız. Özellikle elektrikli aletlerde tedbiri elden bırakmayınız.

Lütfen elektrikli ızgaranızın gövdesinin, fişinin ya da elektrik kablosunun suyla temas etmemesine dikkat edin. Bu parçaları hiçbir şekilde su ve benzeri bir sıvıya batırmayın.

Iızgaranızın elektrik kablosuna her zaman dikkat etmenizi öneririz. Lütfen elektrik kablosunun ocak gibi sıcak yüzeylere doğrudan temas etmemesine dikkat edin.

Elektrikli ızgaranız sadece ev kullanımları için tasarlandı. Profesyonel ya da iş amaçlı kullanımlar için (sürekli ve hiç durmayacak şekilde) bu modeli tercih etmeniz sonucunda, istediğiniz performansı alamazsınız.

Elektrikli ızgaranız çalışırken, yüzeyi ve belli parçalar ısınır. Bu yüzden, makineniz çalışırken sadece tutma kolu ve düğmelere dokunmanızı tavsiye ederiz. Cihazınız sıcaksa, lütfen temizliğe başlamadan önce soğumaya bırakınız.

Çocuğunuzun cihazla oynamasına kesinlikle izin vermeyiniz ve cihazın yakınlarındayken daima gözetim altında bulundurunuz.

Elektrikli ızgaranızı, sizin gözetiminiz ve kontrolünüzde olmadan küçük çocuklar, bedensel veya zihinsel engellilerin kullanılmasına asla izin vermeyin.

Elektrikli ızgaranızla işiniz bittiğinde ya da temizlikten önce, fişini prizden çekmeyi unutmayın. Cihazın fişini prizden çekmek için fişten tutarak çekiniz. Asla kablodan tutup çekmeyiniz.

Elektrikli ızgaranızda bizim onaylamadığımız parçaları kullanmayın. Aksi takdirde garantiniz geçerliliğini yitirir. Daha da önemlisi böyle bir tercihte bulunmanız; yangın, elektrik kazası ve yaralanmalara neden olacak sonuçlar doğurabilir.

Elektrikli ızgaranızı harici bir zamanlayıcı veya uzaktan kumanda sistemi ile çalışmaz.

Lütfen elektrikli ızgaranızı ocak ve fırın gibi çok sıcak yüzeylerle temas etmemesine dikkat edin. Aksi takdirde yüksek ısının, makinenize zarar vermesine neden olabilirsiniz.

Cihazı perde ve benzeri yanıcı maddelerin altında veya yakınında veya duvar ünitelerinin altında çalıştırmayın. Aksi takdirde, yangına neden olabilir. ızgaranız çalışır durumda veya henüz sıcakken, herhangi bir başka cismi üstüne yerleştirmeyin. Aksi takdirde, yangına neden olabilir.

Elektrikli ızgaranızın kullanım ömrü sonunda diğer evsel atıklarla birlikte atılmaması gerektiğini unutmayınız. Kontrol edilmeyen atık imhasının çevreye veya insan sağlığına olası zararlarını önlemek için, lütfen bu cihazı diğer atık türlerinden ayırınız ve malzeme kaynaklarının sürdürülebilir tekrar kullanımını desteklemek için sorumlu bir şekilde geri dönüşüme kazandırılmasını sağlayınız. Bu cihazın geri dönüştürülmesi için nereye ve nasıl götüreceğiniz konusunda bilgi almak üzere, lütfen bizi 444 32 45 numaralı canlı destek hattımızdan arayın.

## Hayatta her sorunun bir cevabı var.

Elektrikli ızgaranızı kullanırken hiçbir sorun yaşamamanız, bizim öncelikli dileğimizdir. Yine de sizin için küçük müdahalelerle üstesinden gelebileceğiniz sorunları gösteren bir liste hazırladık. Umarız, faydası olur.

Sorun	Olası sebep	Çözüm önerisi
Izgara çalışmıyor.	Fiş prize takılı olmayabilir.	Fişi prize takınız.
	Güç düğmesi kapalı olabilir.	Güç düğmesini açınız.
	Dijital kontrol paneli üzerindeki on/off düğmesine basmamış olabilirsiniz.	Güç düğmesini açtıktan sonra dijital kontrol paneli üzerindeki on/off düğmesine basınız.
	Pişirme tepsisini kaldırmış olabilirsiniz.	Pişirme tepsisini tekrar yerine koyup, on/off düğmesine basınız ve sıcaklık ayarlarını tekrar yapınız.
İyi pişirmiyor.	Isı ayar düğmesi düşük derecede olabilir.	Pişirme için sıcaklık seviyesi 2-6 arasında olmalıdır, 1 nolu sıcaklık seviyesi sadece sıcak tutmak için uygundur.
	Isı ayar düğmesi yüksek derecede olabilir.	Sıcaklık seviyesini düşürünüz.
Yağ dışarı akıyor.	Yağ yönlendirme ayaklarını açmamış olabilirsiniz.	Izgaranızın altındaki yağ yönlendirme ayaklarını açınız.

<b>Model no</b>	Grilliant 1401
<b>Voltaj seviyesi</b>	220-240 V 50 Hz
<b>Güç seviyesi (Max)</b>	1350 W
<b>Kullanım ömrü (Yıl)</b>	7
<b>Ağırlık (Kg)</b>	6,2
<b>Kablo uzunluğu (Cm)</b>	120

İthalatçı / Üretici firma teknik özelliklerde haber vermeden değişiklik yapma hakkını saklı tutar.



Bu cihaz WEEE direktiflerine uygun olarak geri dönüşümü olan parçalardan oluştuğu için çöpe atılmaması gerekmektedir. Lütfen, bu cihazın geri dönüşümünü sağlamak için Homend Müşteri hizmetlerine başvurunuz.



Belgesi veren kuruluş  
TÜV SÜD Product Service GmbH Zertifizierstelle  
Ridlerstrabe 65 80339 München/ Germany  
T +49/711 27311-0  
F +49/711 27311-559

Homend adına üreten firma:  
Airlux Electrical Co., Ltd.  
Huangmabu Industrial Village,  
Xixiang Town, Baoan District, Shenzhen  
T 86-755-27485694  
F 86-755-27485467  
Made in P.R.C.

İthalatçı / Üretici firma: Homend Elektrikli Cihazlar San. ve Tic. A.Ş.  
Cendere yolu no 9 Ayazağa-Şişli/İstanbul  
T 0 212 331 22 33 F 0 212 289 98 66 W homend.com

## Size Őimdi anlatacaklarımıza kayıtsız kalamayacaksınız.

Tebrik ederiz, bu Őrũnũ satın alarak iyi bir hizmet almaya hak kazandınız. Őimdiki adım, birbirimizi biraz daha iyi tanımak. Tũrkiye'nin her yerinden, gũnũn her saati bize ulařabilecekiniz telefon numaramız: 444 32 45. Sizin iin uygun olan en kısa zamanda bize bir telefon aın, ũrũnũnũzũ kaydedelim. Bŕylece sonraki gũnlerde bizi aradığınızda kendinizi tekrar tekrar tanıtmak zorunda kalmayın, ayrıcalıklı hizmetlerimizden yararlanmaya hemen bařlayın.

**serviste  
evden alıp  
eve teslim  
ũcretsiz**

Satın aldığınız herhangi bir ũrũnũ, servisimize ulařtırmak isterseniz, bize bir telefon aın. Gelelim, ũrũnũ teslim alalım, servis iřlemi bittikten sonra, istediğiniz yere teslim edelim. Őstelik bu hizmet iin sizden hibir ũcret talep etmeyelim.

**maksimum  
SERViS  
SŪRESi  
48 saat**

Satın aldığınız herhangi bir ũrũnũn, bakım, tamir gibi nedenlerle servisimizde kalma sũresi 48 saati (2 iř gũnũ) gemez. Zamanında yapılmayan hibir iř, bizim iin iyi bir iř deęildir.

**7/24  
canlı destek  
444 32 45  
homend.com**

Satın aldığınız ya da almayı dũřũndũğũnũz herhangi bir ũrũnũmũzle ilgili bilgi ya da destek almak iin, gece gũndũz, her saat, istediğiniz an bize telefon ya da internet aracılıęıyla ulařabilirsiniz.

**2 yıl  
garanti**

Tũm ũrũnlerimiz, tasarımı, ũretim ve daęıtım ařamalarında defalarca kontrolden geirilir. Yine de ũretimden kaynaklanan en ufak sorunda bile, hibir ũcret ŕdememe garantiniz 2 yıl boyunca geerlidir.

**GARANTi  
BELGESi  
İstemeliyiz**

Aldığınız Homend ũrũnũnũ homend.com'dan kaydederseniz, size herhangi bir iřlem sırasında garanti belgesi dahil hibir belge sormayız. Bŕylece kutu, garanti belgesi, fiř ya da fatura saklama zorunluluęunu ortadan kaldırırsınız.

## Yetkili servis listesi.

Teknik Servis Ünvanı	Adres bilgisi	Telefon numarası
3 S OFİS OTOMASYONU - SELÇUK GEN	YENİ BARAJ MAH. 680076 SOK. NO: 8 SEYHAN / ADANA	322 225 60 88
AS ORHON ELEKTRONİK - ŞÜKRÜ ORHON	AYDINLIKEVLER MAH. GEDİKLİ REMZİ SOK. NO: 12 / TRABZON	462 230 97 95
ATA BİLİŞİM SAN.VE TİC.LTD.ŞTİ.	YENİ KAYSERİ CAD. NO: 17/B / NEVŞEHİR	384 214 19 00
ATAK ELEKTRİK ELETRONİK GÜV.SİS.-ASLAN BAŞÇA	TOPHANE MAH. BARIŞ CAD. NO: 15/A / RİZE	464 214 66 72
BİLEN BİLGİSAYAR VE KIRTASIYE - OKAN BİLEN	CAMİKEBİR MAH. ATATÜRK CAD. NO: 58 / NEVŞEHİR	384 511 34 10
BİLGİLİ DÖRTBEYAZ EŞYA TEKS.TURİZM ÖZEL EĞT.HİZ.	HÜDEVANGİR MAH. DEĞİRMEN SOK. NO: 10 / BURSA	224 233 74 39
ÇAĞDAŞ RİZE ELEKTRONİK - MUHAMMET KOÇ	TOPHANE MAH. ATATÜRK CAD. KIZ MESLEK LİSESİ ALTI NO: 3 / RİZE	464 217 90 72
CEMAYTEM CAR ELEKTRONİK - CEMİL ŞEN	BÜYÜK SANAYİ SİTESİ 7. SOK.11. BLOK NO: 15 / TRABZON	462 328 01 75
CEVAHİR ELEKTRONİK - KAZIM CEVAHİR	TOPHANE MAH. ATATÜRK CAD. ESKİ İŞBANKASI PSJ. NO: 4/Z / RİZE	464 213 16 17
ÇİFT GÜÇ ELEKTRİK - MUSTAFA YAHYA YÜCEİL	YENİ SANAYİ SİTESİ 8. BLOK NO: 53 / NEVŞEHİR	384 213 19 96
CRAZY TEAM - EMRAH GÖSTERİŞLİ	GÜZELYURT MAH. ÜRGÜP CAD. NO: 61/A / NEVŞEHİR	384 214 16 99
ERDAL DEVECİ - ÖZDEV TEKNİK	MUSTAFAPAŞA MAH. GAZETECİ RAHMİ ONUR SOK. NO: 8/A / ELAZIĞ	424 238 51 67
FDL ENERJİ ELEKTRONİK SAN.VE TİC.	YURT MAH. 71439 SOK. NO: 7 KAT 1/2 / TRABZON	322 235 23 48
FUNDA BİLGİSAYAR YAZILIM İNŞ.NAK.ÖZEL EĞT.MÜH.VE	KAHRAMANMARAŞ CAD. HIZIRBEY MAH. NO: 241 / TRABZON	462 224 22 62
GÜLKOM MÜH.BİLG.GIDA ELEKTR.SAN.VE TİC. LTD.ŞTİ.	GAZİPAŞA MAH.CUDİBEY MEKTEP SOK.MAMUT REİS APT.NO: 7/4 RİZE	462 326 61 42
GÜVEN ELEKTRONİK - GÜVEN AKSOY	ATATÜRK CAD.ŞADOĞLU İŞHANI NO: 31 / TRABZON	464 212 02 06
HÜSEYİN OKUTAN - OVEO ELEKTRONİK İLETİŞİM	KEMERKAYA MAH.MEHMET SOK. NO: 4/1 /MARDİN	462 321 26 26
İBRAHİMOĞLU ISITMA SOĞUTMA	KARAYOLLARI ARKASI BARIŞ CAD. GÜNAYDIN APT. ALTI / MARDİN	482 212 83 06
İSMAİL ÜNLÜ	ZAFER MAH. BELEDİYE CAD. NO: 65/D-E / MANİSA	236 713 31 62
İSMAİL YAŞAR - FAVORİ İLETİŞİM	SARICIOĞLU MAH. MEZARLIK 1. SOK. NO: 5 / MALATYA	422 232 04 19
KENAN AVCI - AVCI ELEKTRONİK	KANBUROĞLU SOK. KABİL İŞHANI NO: 10 / RİZE	464 217 74 97
MEHMET BALABAN - BALABAN ELEKTRONİK	PEKER MAH. HAKKI İPLİKÇİ CAD. NO: 35/A / MANİSA	236 232 11 89
MERAL ELEKTRONİK - ALİRIZA MERAL	HAMİDİYE MAH. ATATÜRK CAD. NO: 22/A / RİZE	464 246 26 65
MSK TURİZM SAN.VE TİC. LTD. ŞTİ.	SİVRİTAŞ MAH. FABRİKA CAD. NO: 19 / NEVŞEHİR	384 341 42 13
NİHAT PARLAK - BİHTER ELEKTRONİK	CUMHURİYET CAD. AHMET KOPUZHAN NO: 319/4 ZEMİN KAT / RİZE	464 214 84 53
PAL ELEKTRONİK - KEMAL AÇIKGÖZ	CAMİCEDİT MAH. GAZHANE CAD. NO: 25 / NEVŞEHİR	384 213 23 96
RECEP BOĞA İBRAHİMOĞLU ISITMA VE SOĞUTMA	ŞANLIURFA CAD. MOBİL İŞHANI / MARDİN	482 312 55 99
RECEP BOĞA İBRAHİMOĞLU ISITMA VE SOĞUTMA	YENİ MAH. ŞANLIURFA CAD. ECE PSJ. NO: 7-8 / MARDİN	482 312 55 99
RİZE TEKNİK ELEKTRİK - SİNAN ABDULLAH	TOPHANE MAH. ÇANAKKALE CAD. YENİHALIÇI SOK.NO: 20/B / RİZE	464 214 39 59
SABAY SOĞUTMA - ENVER DALKILIÇ	ALTINSU MAH. İZMİR CAD. NO: 9 / NEVŞEHİR	384 471 34 56
SADIK UZUN - MACROCOM BİLGİSAYAR	SELÇUKBEY MAH. SELÇUKBEY CAD. NO: 59/A / BURSA	224 367 73 53
SANAÇ ELEKTRONİK - A. CEMALLEDDİN SANAÇ	ÜNİVERSİTE MAH. HULUSİ SAYIN CAD. NO: 88 / ELAZIĞ	424 212 10 09
SEGA ELEKTRONİK GÜV.SİS.NAK.GI.KIR.SAN.VE TİC.	GÜZELYALI MAH. UÇUR MUMCU BLV. AKDAMAR SİTESİ B BLOK NO:46 / ADANA	322 211 01 11
ŞENOL SERPEN	ÇAMLICA MAH.BABACAN CAD. NO: 52/2 / BURSA	532 343 45 67
SİSTEM ELEKTRONİK - HAMZA ESEN	TOPHANE MAH. TAŞCIOĞLU CAMİ KARŞISI MEYDAN SOK. NO: 30 / RİZE	464 217 90 84
TUNÇAY KUTLU - ÇAĞLAYAN SOĞUTMA	UÇANBAŞI MAH. TURAN GÜNEŞ CAD. NO: 25 / DENİZLİ	258 242 85 86
UFUK SOĞUTMA - ALİ TAŞKIN	BAHÇELİEVLER MAH. ABDİ İPEKÇİ CAD. NO: 10/A-B-C / NEVŞEHİR	384 511 58 31
ÜNAL ELEKTRONİK - MUSTAFA ÜNAL	GÜZELYURT MAH. ÜRGÜP CAD. NO: 37/A / NEVŞEHİR	384 212 20 75
VEZİROĞLU ELEKTRONİK - MEHMET VEZİROĞLU	BAHÇELİ MAH. NEVŞEHİR CAD. NO: 22 / NEVŞEHİR	384 311 26 79
YAŞAR SOĞUTMA - İLYAS YAŞAR	İBRAHİMPAŞA MAH. OSMAN GAZİ SOK. NO: 22 / NEVŞEHİR	384 212 16 28