

*Dođru hazırlanmıř bir kullanım kılavuzu
tüm kullanım hatalarını engelleyebilir.
Bu uzmanlıđın adı **Homend**. Serving life.*

S3 *BlenderSet 1908*
smart silent simple
Blender set

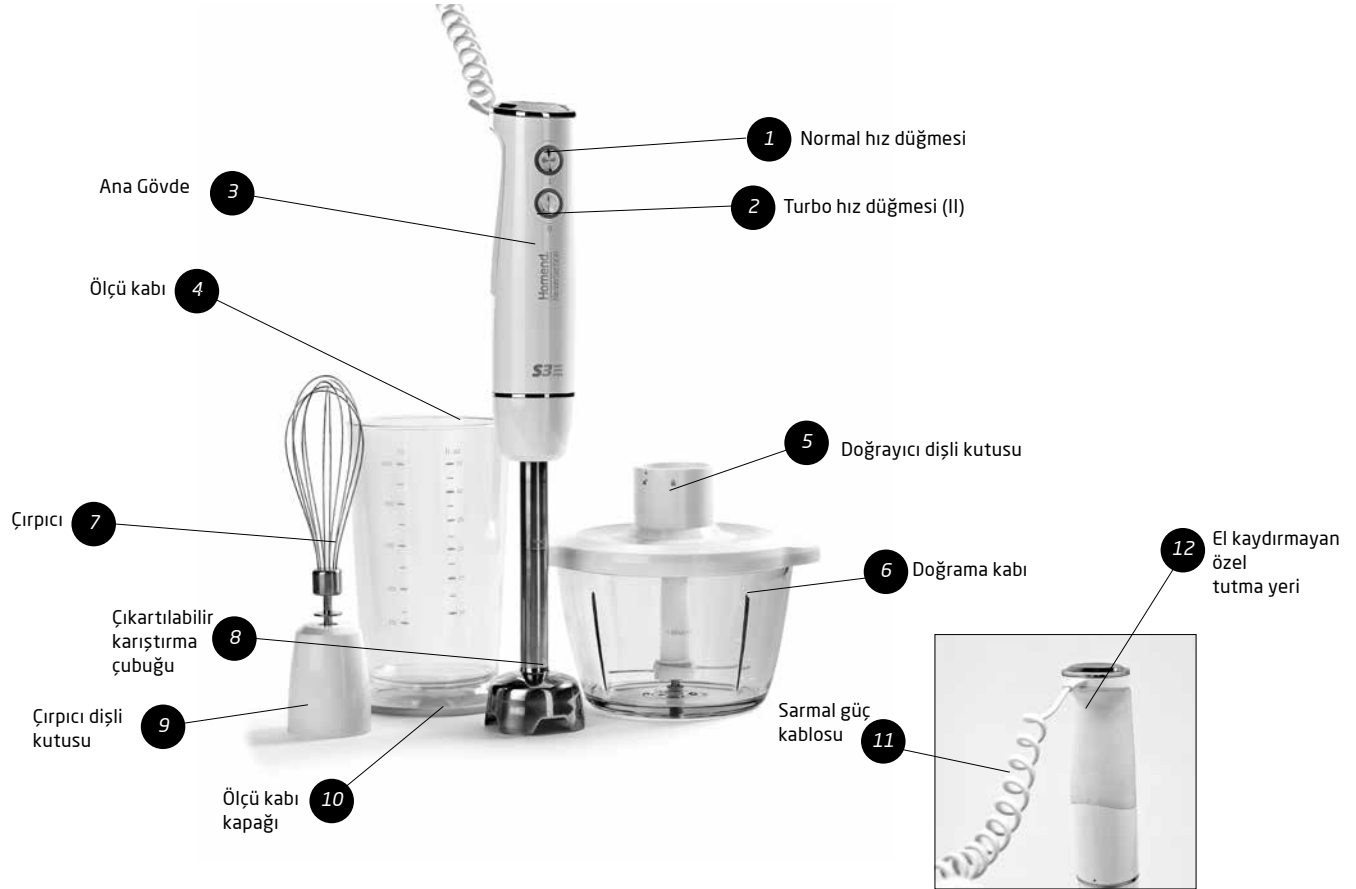


Blender setiniz hayatınızı çok kolaylařtıracak. Mutfaktaki iřleriniz azalacak, size daha fazla zaman kalacak. řimdi bu kalan zamanı faydalı bir řey için kullanabilirsiniz. Mesela sizin için hazırladıđımız kullanım kılavuzunu okumaya ne dersiniz?



Kullanım kılavuzunda, her řeyi elimizden geldiđince açık yazmaya çalıştık. Umarız, bir defa okumanız yeterli olacaktır. Yarın öbür gün aklınıza bir řey takılır diye, bu kılavuzu rahatlıkla bulabileceđiniz bir yerde tutmanızı öneririz.

Blender setiniz hangi parçalardan oluşuyor?

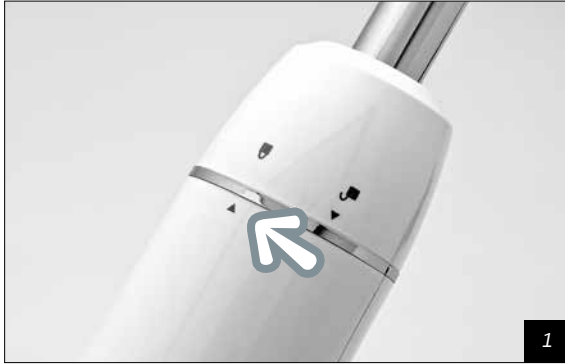


Blender setinizi nasıl kullanacaksınız?

Blender setinizin karıştırma özelliğini kullanarak kendinizi hiç yormadan dip soslar, soslar, çorbalar ve bebek mamaları hazırlayabilirsiniz. Ayrıca isterseniz yaz aylarının en sıcak günlerinde, kendinizi buz gibi bir milkshake ile serinletebilirsiniz.

Karıştırma.

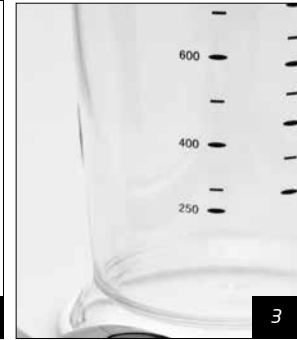
1) Öncelikle karıştırma çubuğunu saat yönünün tersine çevirerek takın. Bu işlemi tamamladığınızda belirgin bir klik sesi duyacaksınız(**Şekil 1**).



! Lütfen dikkat:

Blender setinizin karıştırma çubuğunu takarken klik sesini duyana kadar döndürmeye devam edin. Karıştırma çubuğu tam olarak monte olmazsa istenmeyen yaralanmalar ve çubuk mekanizmasında arızalar meydana gelebilir.

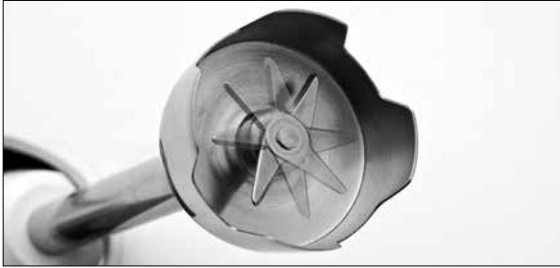
2) Şimdi karıştırmak istediğiniz malzemeyi, bir kabın içine dökün. Bu sırada isterseniz el blenderinizin ölçü kabını da kullanabilirsiniz. (**Şekil 2-3**).





Lütfen dikkat:

Karıştırma çubuğunun ucundaki bıçak çok keskindir. Zorunlu olmadıkça, bıçağa dokunmamaya özen gösterin.



Lütfen dikkat:

Blender setinizin karıştırma özelliğini normal kullanımda, hiç ara vermeden 1 dakikadan daha fazla çalıştırmayın, bu süre katı gıdalar için 10 saniyedir. Aksi takdirde, motor ünitesine ciddi şekilde zarar verebilirsiniz. Tekrar çalışmaya devam etmeden önce motorun oda sıcaklığına kadar soğumasını bekleyiniz. Bu şekilde koruyabilirsiniz.

3) Artık blenderinizi kullanmaya başlayabilirsiniz. Bu sırada normal hız düğmesi ile blenderinizi çalıştırabileceğiniz gibi, turbo hız ile blenderinizin maksimum hızda çalışmasını sağlayabilirsiniz (**Şekil 4**).



4) Blenderinizi çalıştırırken bir elinizle motor ünitesini, diğer elinizle de doğrama kabını tutmanız tavsiye ederiz.



5) Blenderinizin kaydırmaz ayağı istediğiniz zaman kapak görevini görür (**Şekil 5**).

Lütfen dikkat:

Blender setinizin doğrama mekanizmasındaki bıçak çok keskindir. Yaralanmaları engellemek için her zaman üst taraftaki plastik bölümden tutmaya özen gösterin.



Lütfen dikkat:

Doğrama kabını koyduğunuz yerin ıslak ve kaygan bir zemin olmamasına dikkat edin.

Doğrama.

Blender setinizin doğrama özelliğini kullanarak et, peynir, soğan, çeşitli otlar, sarımsak, havuç, badem, kuru erik gibi sert yiyecekleri yorulmadan ve uğraşmadan doğrayabilirsiniz.

1) Öncelikle plastik kılıfı, dikkatli bir şekilde bıçaktan ayırın.

2) Şimdi bıçağı, doğrama kabının ortasındaki yuvaya yerleştirebilirsiniz. Bunun için bıçağı aşağı doğru bastırdıktan sonra doğrama kabı kapağını kilitlemeniz yeterlidir (**Şekil 6**).



6



7

3) İstedığınız yiyeceği doğrama kabına yerleştirdikten sonra doğrama kabının kapağını kapatın (**Şekil 7**).

4) Son olarak motor ünitesini az önce kapağını kapadığınız doğrama kabına takın. Bu işlemi tamamladığınızda belirgin bir klik sesi duyacaksınız (**Şekil 8**).



5) Blender setinizi çalıştırmak için tercih ettiğiniz hız düğmesine basın. İşlem sırasında bir elinizle motor ünitesini, diğer elinizle de doğrama kabını tutmanızı tavsiye ederiz.

6) Blender setinizle işiniz bittikten sonra motor ünitesini çıkarın.

7) Daha sonra doğrama kabını çıkarın. Lütfen bıçağı çıkarırken çok dikkatli olun.

8) Son olarak hazırladığınız yiyeceği doğrama kabından alın.



Lütfen dikkat:

Blender setinizle buz, muskat, kahve çekirdeği ve hububat gibi çok sert malzemeleri doğramayın. Aksi takdirde motora ve bıçaklara zarar verebilirsiniz.



Lütfen dikkat:

Doğrayıcı çalışırken kapağını açmayın.

Çırpma.

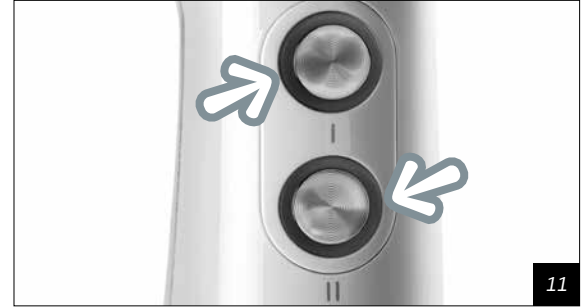
Blender setinizin çırpma özelliği sayesinde, krema ve yumurta beyazını çırpabilir, pandispanya ve hazır tatlıları kolayca karıştırabilirsiniz.

1) Çırpma çubuğunu takın ve resimde görüldüğü gibi saat yönünün tersine çevirin. Bu işlemi tamamladığınızda belirgin bir klik sesi duyacaksınız(**Şekil 9-10**).



2) Şimdi çırpma istediğiniz malzemeyi, bir kabın içine dökün. Bu sırada derin bir kap seçmenizi tavsiye ederiz.

3) Artık blenderinizi kullanmaya başlayabilirsiniz. Bu sırada normal hız düğmesi ile blenderinizi çalıştırabileceğiniz gibi, turbo hız ile blenderinizin maksimum hızda çalışmasını sağlayabilirsiniz (**Şekil 11**).



Lütfen dikkat:

Blender setinizin çırpma özelliğini normal kullanımda, hiç ara vermeden 2 dakikadan daha fazla çalıştırmayın. Aksi takdirde, motor ünitesine ciddi şekilde zarar verebilirsiniz.

Blender setinize iyi bakın, faydasını göreceksiniz.

- 1) Lütfen blender setinizi temizlemeden önce, fişi prizden çekmeyi unutmayın.
- 2) Blender setinizin ölçü kabını, çırpıcıyı ve doğrama bıçağını bulaşık makinesinin üst rafında yıkayabilirsiniz. Ancak bu sırada bulaşık makinenizde fazla miktarda temizleyici ya da kireç önleyici kullanmamaya dikkat etmelisiniz.
- 3) Ana gövdeyi, çırpıcı dişli kutusunu ve doğrayıcı dişli kutusunu yalnızca nemli bir bez ile temizleyin ve iyice kurulaştırın.
- 4) Blender setinizle çok tuzlu gıdalar hazırladıysanız, bıçakları hemen çalkalayın. Böylece bıçakların performansını düşürmezsiniz.

Lütfen dikkat:

Her kullanımdan sonra daima çıkarılabilir parçaları temizleyin. Parçaları temizlerken dikkatli olun. Keskin bıçaklara dokunmaktan kaçının.

Blender setinizle renkli gıdalar hazırladıktan sonra, plastik parçaların renk değiştiğini görebilirsiniz. Bu durumda, parçaları bulaşık makinesine yerleştirmeden önce bitkisel sıvı yağla silmenizi tavsiye ederiz.

Blender setinizi güvenle kullanmak, sizin elinizde.

Lütfen blender setinizi kullanmadan önce, sizin için hazırladığımız güvenlik uyarılarına dikkat edin. Bu kullanma kılavuzuna ileride bir gün tekrar bakmak isteyebilirsiniz. Kullanım kılavuzunu rahat ulaşabileceğiniz bir yerde saklamanızı tavsiye ederiz.

Özellikle elektrikli cihazlarda, arızalı bir ürünü kullanmaya devam etmek, güvenlik açısından ciddi tehlikeler yaratabilir. El blenderinizin hasar gördüğünü fark ederseniz ya da performansında bir düşüş hissederseniz, lütfen bizi 444 32 45 numaralı canlı destek hattımızdan arayın. İşinizi şansa bırakmayın.

Blender setinizin elektrik fişini prize takmadan önce, evinizdeki elektrik voltajının, güç etiketindeki değerle uyumlu olduğundan emin olun.

Blender setinizin parçalarını çıkarmak ya da değiştirmek istediğinizde öncelikle fişini prizden çekmelisiniz. Böylece kendi güvenliğinizi garanti altına alabilirsiniz.

Lütfen blender setinizin motor ve güç kablosunun suyla temas etmemesine dikkat edin. Bu parçaları hiçbir şekilde su ve benzeri bir sıvıya batırmayın.

Özellikle yüksek devirle çalışan elektrikli aletlerde, elektrik kablosunun sağlam olması çok önemlidir. Blender setinizin elektrik kablosuna her zaman dikkat etmenizi öneririz. Lütfen elektrik kablosunun ocak gibi sıcak yüzeylere doğrudan temas etmemesine dikkat edin.

Lütfen blender setinizin ocak ve fırın gibi çok sıcak yüzeylerle temas etmemesine dikkat edin. Aksi takdirde yüksek ısının, blender setinize zarar vermesine neden olabilirsiniz.

Blender setinizi çalışır durumda bırakmayın.

Blender setiniz sadece ev kullanımları için tasarlandı. Profesyonel ya da iş amaçlı kullanımlar için (sürekli ve hiç durmayacak şekilde) bu modeli tercih etmeniz sonucunda, istediğiniz performansı alamazsınız.

Lütfen blender setinizi hiç ara vermeden 1 dakikadan fazla çalıştırmayın. Sert yiyecek malzemelerini 10 saniyeden fazla süreyle işleme tabi tutmayın. Aksi takdirde, motora ciddi şekilde zarar verebilirsiniz.

Blender setiniz çalışırken, özellikle hareket eden parçalarına dikkat etmelisiniz. Lütfen mutfak işlerini yaparken, blender setinizin hareket eden parçalarına dokunmamaya dikkat edin. Eğer temizlik veya başka bir nedenle bu parçalara el sürmeniz gerekirse, öncelikle fişini prizden çekin.

Blender setiniz, çocuğunuzun oyuncağı değildir. Eğer çocuğunuzun hayali, size muhteşem yemekler hazırlamaksa, bu hayalini gerçek oyuncaklarla, tehlikesiz bir şekilde gerçekleştirebilir.

Blender setiniz, sizin gözetiminiz ve kontrolünüzde olmadan küçük çocuklar, bedensel veya zihinsel engellilerin kullanmasına asla izin vermeyin.

Hayatta her sorunun bir cevabı var.

Blender setinizi kullanırken hiçbir sorun yaşamamanız, bizim öncelikli dileğimizdir. Yine de sizin için küçük müdahalelerle üstesinden gelebileceğiniz sorunları gösteren bir liste hazırladık. Umarız, faydası olur.

Sorun	Olası sebep	Çözüm önerisi
Cihaz çalışmıyor.	Güç kablosu prize takılı değil.	Güç kablosunu prize takınız.
Cihaz yavaş çalışıyor.	Normal hızda çalışıyor olabilir.	Turbo hız düğmesine (II) basınız.
Cihaz iyi parçalamıyor.	Normal hızda çalışıyor olabilir.	Turbo hız düğmesine (II) basınız.
	Hazneye fazla malzeme konulmuş.	Haznedeki malzemeleri azaltınız.
Karıştırma çubuğu düşüyor.	Tam oturmamış olabilir.	Çubuğu takarken klik sesi gelene kadar çevirin.
Blender çubuğu düşüyor.	Tam oturmamış olabilir.	Çubuğu takarken klik sesi gelene kadar çevirin.

AB-Uygunluk Beyanı

Üretici : Homend Elektrikli Cihazlar San. Ve Tic. A.S.

Bu belge ile aşağıda belirtilen ürünlerin eşdeğer olduğunu beyan ederiz :

Marka Adı : Homend

Ürün Tipi : Blender set

Homend Modeli : S3 Blenderset 1908

Tanımlanan ürünler aşağıdaki Avrupa normlarının talimatlarına uygundur; ve 2004/108/EC Direktifi & 2006/95/EC Direktifinin gerekliliklerini karşıladığını beyan eder.

Uygulanan LVD Standardı

EN 60335-1:2012

EN 60335-2-14:2006+A1:2008+A11:2012

EN 62233:2008

Uygulanan EMC Standardı

EN 55014-1:2006+A1:2009+A2:2011

EN 55014-2:1997+A1:2001+A2:2008

EN 61000-3-2:2006+A1:2009+A2:2009

EN 61000-3-3:2008

Bu talimatlara uygunluk ile ilgili bilgiler uygunluk dosyasında belirtilmiştir.

GS sertifikası Nr. Z1A 131158121 157 Onaylayan Kuruluş: TUV SUD

GS raporu Nr.. 681101315801 Onaylayan Kuruluş: TUV SUD

EMC AOC Nr. E8N 1311 58121 159 Onaylayan Kuruluş: TUV SUD

EMC raporu Nr. 68.710.13.366.01 Onaylayan Kuruluş: TUV SUD

Yer : Shenzen, China

Tarih: 25.11.2013

Teknik Özellikler	
Model	Blenderset 1908
Voltaj (V) / Frekans (Hz)	220-240 / 50-60 Hz
Güç (W)	750
Kullanım Ömrü (Yıl)	7 (yedi)
Ağırlık (Kg)	2.1
Kablo Boyu (cm)	190

Teknik özellikler önceden haber verilmeden değiştirilebilir.



Bu cihaz WEEE direktiflerine uygun olarak geri dönüşümü olan parçalardan oluştuğu için çöpe atılmaması gerekmektedir. Lütfen, bu cihazın geri dönüşümünü sağlamak için Homend Müşteri hizmetlerine başvurunuz.



Belgesi veren kuruluş
TÜV SÜD Product Service GmbH / Ridler str. 65 80339
Munchen/GERMANY
T +49 89 50 08 40 F +49 89 50 08 4222

Homend adına üreten firma
Home Culture Appliance (Shenzhen) Limited
B12, 13, E Area B5, Xibu Industrial Zone, Baoan District,
Shenzhen, Guangdong, P.R.C
T 86-755 2971 8201
F 86-755 8170 8126
Made in P.R.C.

İthalatçı / Üretici firma: Homend Elektrikli Cihazlar San. ve Tic. A.Ş.

Cendere yolu No 9 Ayazağa-Şişli/İstanbul

T 444 32 45 F 0 212 289 22 24 W homend.com

Size şimdi anlatacaklarımıza kayıtsız kalamayacaksınız.

Tebrik ederiz, bu ürünü satın alarak iyi bir hizmet almaya hak kazandınız. Şimdiki adım, birbirimizi biraz daha iyi tanımak. Türkiye'nin her yerinden, günün her saati bize ulaşabileceğiniz telefon numaramız: 444 32 45. Sizin için uygun olan en kısa zamanda bize bir telefon açın, ürününüzü kaydedelim. Böylece sonraki günlerde bizi aradığınızda kendinizi tekrar tekrar tanıtmak zorunda kalmayın, ayrıcalıklı hizmetlerimizden yararlanmaya hemen başlayın.

**serviste
evden alıp
eve teslim
Ücretsiz**

Satın aldığınız herhangi bir ürünü, servisimize ulaştırmak isterseniz, bize bir telefon açın. Gelelim, ürünü teslim alalım, servis işlemi bittikten sonra, istediğiniz yere teslim edelim. Üstelik bu hizmet için sizden hiçbir ücret talep etmeyelim.

**maksimum
SERVIS
SÜRESİ
48 saat**

Satın aldığınız herhangi bir ürünün, bakım, tamir gibi nedenlerle servisimizde kalma süresi 48 saati (2 iş günü) geçmez. Zamanında yapılmayan hiçbir iş, bizim için iyi bir iş değildir.

**7/24
canlı destek
444 32 45
homend.com**

Satın aldığınız ya da almayı düşündüğünüz herhangi bir ürünümüzle ilgili bilgi ya da destek almak için, gece gündüz, her saat, istediğiniz an bize telefon ya da internet aracılığıyla ulaşabilirsiniz.

**2 yıl
garanti**

Tüm ürünlerimiz, tasarım, üretim ve dağıtım aşamalarında defalarca kontrolden geçirilir. Yine de üretimden kaynaklanan en ufak sorunda bile, hiçbir ücret ödememe garantimiz 2 yıl boyunca geçerlidir.

**GARANTİ
BELGESİ
İstemeyiz**

Aldığınız Homend ürününü homend.com'dan kaydederseniz, size herhangi bir işlem sırasında garanti belgesi dahil hiçbir belge sormayız. Böylece kutu, garanti belgesi, fiş ya da fatura saklama zorunluluğunu ortadan kaldırırız.

Yetkili servis listesi.

Teknik Servis Ünvanı	Adres bilgisi	Telefon numarası
3 S OFİS OTOMASYONU - SELÇUK GEN	YENİ BARAJ MAH. 680076 SOK. NO: 8 SEYHAN / ADANA	322 225 60 88
AS ORHON ELEKTRONİK - ŞÜKRÜ ORHON	AYDINLIKEVELER MAH. GEDİKLİ REMZİ SOK. NO: 12 / TRABZON	462 230 97 95
ATA BİLİŞİM SAN.VE TİC.LTD.ŞTİ.	YENİ KAYSERİ CAD. NO: 177/B / NEVŞEHİR	384 214 19 00
ATAK ELEKTRİK ELETRONİK GÜV.SİS.-ASLAN BAŞÇA	TOPHANE MAH. BARIŞ CAD. NO: 15/A / RİZE	464 214 66 72
BİLEN BİLGİSAYAR VE KIRTASIYE - OKAN BİLEN	CAMİKEBİR MAH. ATATÜRK CAD. NO: 58 / NEVŞEHİR	384 511 34 10
BİLGİLİ DÖRTBEYAZ EŞYA TEKS.TURİZM ÖZEL EĞT.HİZ.	HÜDEVANGİR MAH. DEĞİRMEN SOK. NO: 10 / BURSA	224 233 74 39
ÇAĞDAŞ RİZE ELEKTRONİK - MUHAMMET KOÇ	TOPHANE MAH. ATATÜRK CAD. KIZ MESLEK LİSESİ ALTI NO: 3 / RİZE	464 217 90 72
CEMAYTEM CAR ELEKTRONİK - CEMİL ŞEN	BÜYÜK SANAYİ SİTESİ 7. SOK.11. BLOK NO: 15 / TRABZON	462 328 01 75
CEVAHİR ELEKTRONİK - KAZIM CEVAHİR	TOPHANE MAH. ATATÜRK CAD. ESKİ İŞBANKASI PSJ. NO: 4/Z / RİZE	464 213 16 17
ÇİFT GÜÇ ELEKTRİK - MUSTAFA YAHYA YÜCEİL	YENİ SANAYİ SİTESİ 8. BLOK NO: 53 / NEVŞEHİR	384 213 19 96
CRAZY TEAM - EMRAH GÖSTERİŞLİ	GÜZELYURT MAH. ÜRGÜP CAD. NO: 61/A / NEVŞEHİR	384 214 16 99
ERDAL DEVECİ - ÖZDEV TEKNİK	MUSTAFAPAŞA MAH. GAZETECİ RAHİM ÖNUR SOK. NO: 8/A / ELAZIĞ	424 238 51 67
FDL ENERJİ ELEKTRONİK SAN.VE TİC.	YURT MAH. 71439 SOK. NO: 7 KAT 1/2 / TRABZON	322 235 23 48
FUNDA BİLGİSAYAR YAZILIM İNŞ.NAK.ÖZEL EĞT.MÜH.VE	KAHRAMANMARAŞ CAD. HIZIRBEY MAH. NO: 241 / TRABZON	462 224 22 62
GÜLKOM MÜH.BİLG.GIDA ELEKTR.SAN.VE TİC. LTD.ŞTİ.	GAZİPAŞA MAH.CUDİBEY MEKTEP SOK.MAMUT REİS APT.NO: 7/4 RİZE	462 326 61 42
GÜVEN ELEKTRONİK - GÜVEN AKSOY	ATATÜRK CAD.ŞADOĞLU İŞHANI NO: 31 / TRABZON	464 212 02 06
HÜSEYİN OKUTAN - ÖVEO ELEKTRONİK İLETİŞİM	KEMERKAYA MAH.MEHMET SOK. NO: 4/1 /MARDİN	462 321 26 26
İBRAHİMOĞLU ISITMA SOĞUTMA	KARAYOLLARI ARKASI BARIŞ CAD. GÜNAYDIN APT. ALTI / MARDİN	482 212 83 06
İSMAİL ÜNLÜ	ZAFER MAH. BELEDİYE CAD. NO: 65/D-E / MANİSA	236 713 31 62
İSMAİL YAŞAR - FAVORİ İLETİŞİM	SARICIOĞLU MAH. MEZARLIK 1. SOK. NO: 5 / MALATYA	422 232 04 19
KENAN AVCI - AVCI ELEKTRONİK	KANBUROĞLU SOK. KABİL İŞHANI NO: 10 / RİZE	464 217 74 97
MEHMET BALABAN - BALABAN ELEKTRONİK	PEKER MAH. HAKKI İPLİKÇİ CAD. NO: 35/A / MANİSA	236 232 11 89
MERAL ELEKTRONİK - ALİRİZA MERAL	HAMİDİYE MAH. ATATÜRK CAD. NO: 22/A / RİZE	464 246 26 65
MSK TURİZM SAN.VE TİC. LTD. ŞTİ.	SİVRİTAŞ MAH. FABRİKA CAD. NO: 19 / NEVŞEHİR	384 341 42 13
NİHAT PARLAK - BİHTER ELEKTRONİK	CUMHURİYET CAD. AHMET KOPUZHAN NO: 319/4 ZEMİN KAT / RİZE	464 214 84 53
PAL ELEKTRONİK - KEMAL AÇIKGÖZ	CAMİCEDİT MAH. GAZHANE CAD. NO: 25 / NEVŞEHİR	384 213 23 96
RECEP BOĞA İBRAHİMOĞLU ISITMA VE SOĞUTMA	ŞANLIURFA CAD. MOBİL İŞHANI / MARDİN	482 312 55 99
RECEP BOĞA İBRAHİMOĞLU ISITMA VE SOĞUTMA	YENİ MAH. ŞANLIURFA CAD. ECE PSJ. NO: 7-8 / MARDİN	482 312 55 99
RİZE TEKNİK ELEKTRİK - SINAN ABDULLAH	TOPHANE MAH. ÇANAKKALE CAD. YENİHALIÇI SOK.NO: 20/B / RİZE	464 214 39 59
SABAY SOĞUTMA - ENVER DALKILIÇ	ALTINSU MAH. İZMİR CAD. NO: 9 / NEVŞEHİR	384 471 34 56
SADIK UZUN - MACROCOM BİLGİSAYAR	SELÇUKBEY MAH. SELÇUKBEY CAD. NO: 59/A / BURSA	224 367 73 53
SANAÇ ELEKTRONİK - A. CEMALLEDDİN SANAÇ	ÜNİVERSİTE MAH. HULUSİ SAYIN CAD. NO: 88 / ELAZIĞ	424 212 10 09
SEGA ELEKTRONİK GÜV.SİS.NAK.GI.KIR.SAN.VE TİC.	GÜZELYALI MAH. UĞUR MUMCU BLV. AKDAMAR SİTESİ B BLOK NO:46 / ADANA	322 211 01 11
ŞENOL SERPEN	ÇAMLICA MAH.BABACAN CAD. NO: 52/2 / BURSA	532 343 45 67
SİSTEM ELEKTRONİK - HAMZA ESEN	TOPHANE MAH. TAŞÇIOĞLU CAMİ KARŞISI MEYDAN SOK. NO: 30 / RİZE	464 217 90 84
TUNCAY KUTLU - ÇAĞLAYAN SOĞUTMA	UÇANBAŞI MAH. TURAN GÜNEŞ CAD. NO: 25 / DENİZLİ	258 242 85 86
UFUK SOĞUTMA - ALİ TAŞKIN	BAHÇELİEVLER MAH. ABDİ İPEKÇİ CAD. NO: 10/A-B-C / NEVŞEHİR	384 511 58 31
ÜNAL ELEKTRONİK - MUSTAFA ÜNAL	GÜZELYURT MAH. ÜRGÜP CAD. NO: 37/A / NEVŞEHİR	384 212 20 75
VEZİROĞLU ELEKTRONİK - MEHMET VEZİROĞLU	BAHÇELİ MAH. NEVŞEHİR CAD. NO: 22 / NEVŞEHİR	384 311 26 79
YAŞAR SOĞUTMA - İLYAS YAŞAR	İBRAHİMPAŞA MAH. OSMAN GAZİ SOK. NO: 22 / NEVŞEHİR	384 212 16 28