

*Dođru hazırlanmış bir kullanım kılavuzu tüm kullanım hatalarını engelleyebilir.
Bu uzmanlığın adı **Homend**. Serving life.*

FANomen9002

Uzaktan kumandalı vantilatör



Yeni vantilatör çok beğenerek aldığınızı, hemen kullanmak için sabırsızlandığınızı biliyoruz. Vantilatörünüzü çalıştırmadan önce, sizin için hazırladığımız kullanım kılavuzuna bir göz atmanızı rica ederiz. Ardından serinliğin keyfini çıkarabilirsiniz.



Kullanım kılavuzunda, her şeyi elimizden geldiğince açık yazmaya çalıştık. Umarız, bir defa okumanız yeterli olacaktır. Yarın öbür gün aklınıza bir şey takılır diye, bu kılavuzu rahatlıkla bulabileceğiniz bir yerde tutmanızı öneririz.

İlk kullanımdan önce

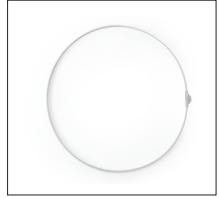
Her şeyden önce bu kullanım kılavuzunu baştan sona okuyun, 10 dakika içinde vantilatörünüz ile tanışmış olacaksınız. Ardından vantilatörünüzün parçalarını, ambalajlarından çıkarın.

Vantilatörünüz altında, kullanım için uygun olan voltaj seviyesini gösteren değerler bulunur. Lütfen bu değerlerin ana elektrik şebekenize uygun olup olmadığını kontrol edin.

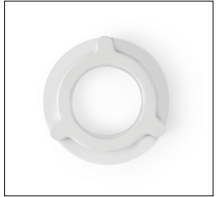
Vantilatörünüz parçalarından herhangi birinin zarar gördüğünü fark ederseniz, lütfen bizi 0850 222 32 45 numaralı canlı destek hattımızdan hemen arayın. Parçaları kontrol ederken, özellikle kabloya dikkat etmenizi rica ederiz.

Vantilatörünüz parçalarda hiçbir sorun ve eksiğin olmadığını gördükten sonra vantilatörünüz kullanabilirsiniz.

Vantilatörünüz hangi parçalardan oluşuyor?



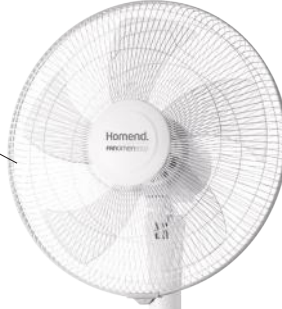
Kafes çemberi



Kafes sabitleme somonu

Ön kafes

1



2

Arka kafes

Gösterge paneli

3

Kontrol butonları

4

Gövde borusu

5

6

Stant borusu

7

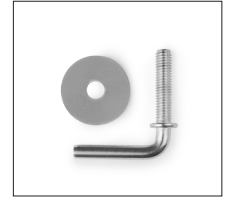
Stant



Pervane sabitleme somonu



Kumanda



Stant bağlama vidası

Vantilatörünüzü güvenle kullanmak, sizin elinizde.

ÖNEMLİ UYARILAR

Her zaman temel güvenlik uyarılarına uyunuz.

Güvenlik talimatlarını çok dikkatlice okuyunuz.

Parmaklarınızı veya diğer şeyleri kapağın içine sokmayınız.

Cihazınızı nemden, kimyasal maddelerden ve yağdan uzak tutunuz.

Temizlik sırasında su sıçratmayınız. Yağ, alkol veya kimyasal maddeler kullanmayınız.

Bunlar gövdenin bozulmasına ve elektrik çarpmasına neden olabilir.

Cihazınızın fişini prizden çekerken elektrik kablosundan çekmeyiniz.

Vantilatörün çalışmasını etkileyebileceği için perde, giysi ve benzeri şeylerden uzak tutunuz.

Cihaz uzun bir süre saklanacaksa veya

kullanılmayacaksa orijinal kutusuna (veya benzeri) yerleştiriniz ve kuru, temiz bir yerde muhafaza ediniz.

Uzun bir saklama süresinden sonra ilk defa kullanıyorsanız cihazın kuru olduğunu kontrol ediniz ve pervanenin rahatça döndüğünden emin olunuz.

Montajını tam olarak tamamlamadan cihazı çalıştırmayınız. Yaralanmanıza neden olabilir.

Cihazın elektrik kablosu zarar görmüşse 0850 222 32 45 çağrı merkezimizi arayınız

Kafeslerin üstünü kapatmayınız.

Bu ürün, çocukların yakınlarında kullanıldığında yetişkinlerin gözetimi gerekir.

Vantilatörü duvara veya tavana asmayınız veya monte etmeyiniz.

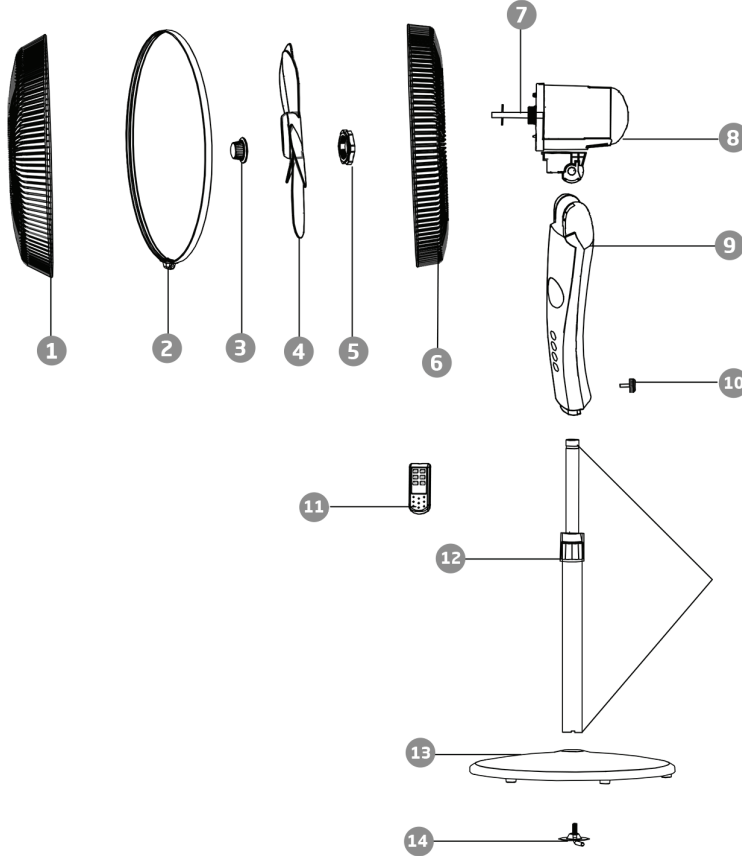
Cihazınızı tek başınıza parçalarına ayırmayın, onarmayın veya değişiklik yapmayın.

Yetkili olmayan kiři veya kurumlarca yapılan onarımlar garantinin hükümsüz kalmasına neden olabilir.

Cihazın kısıtlı fiziksel, duyuşal, zihinsel kapasiteye sahip olan ya da bilgi ve deneyime sahip olmayan kişiler tarafından kullanılabilmesi için gözetim altında olmaları veya cihazın güvenli kullanımı ile ilgili talimatları ve tehlikeleri anlamaları gerekir.

Vantilatörünüzü küçük çocuklardan uzak tutunuz.

Kurulum Şeması



- 1 Ön Kafes
- 2 Kafes Çemberi
- 3 Pervane Sabitleme somonu
- 4 Pervane
- 5 Kafes Sabitleme Somonu
- 6 Arka Kafes
- 7 Motor Mili
- 8 Motor
- 9 Gövde
- 10 Gövde Sabitleme Vidası
- 11 Kumanda
- 12 Gövde Borusu
- 13 Stand
- 14 Stand Sabitleme Vidası

Vantilatörünüzün montajı

Stant montajı

Stant borusunu, stant ve stant sabitleme vidasını çıkarın.

Stant borusunu **Resim 1'deki** gibi standı yerleştirin ve sabitleyin.

Stant borusunu ve standı birbirine monte etmek için stant sabitleme vidasını kullanın.



Gövde Montajı

Gövdeyi gövde borusuna oturtunuz.

Gövdeyi boruya sabitlemek için vidayı iyice sıkınız. (**Resim 2**)



Arka Kafesin Montajı

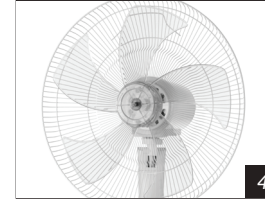
Arka kafesi, motorun ön kısmına oturtunuz.

Kafes sabitleme somunu **Resim 3'deki** gibi saat yönüne çeviriniz. İyice sıkıştırdığınızdan emin olunuz.

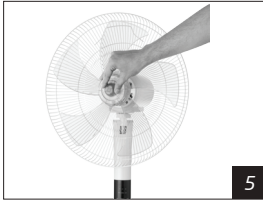


Pervane Montajı

Pervaneyi mile yerleştirin ve pimin pervane kanalına oturmasını sağlayın. (**Resim 4**)



Pervane sabitleme somununu kullanarak pervaneyi sabitleyin. Pervane sabitleme somununu **Resim 5'deki** gibi saat yönünün tersine, üzerindeki "TIGHTEN" oku yönünde sıkıştırarak pervaneyi sabitleyiniz



Lütfen dikkat:

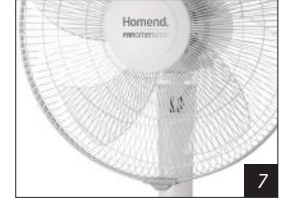
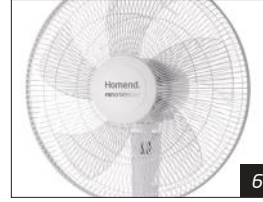
İşlemin doğru yapılması çok önemlidir. Aksi takdirde çalışma esnasında pervane boşlukta döner ve ürünün zarar görmesine neden olabilir.

Ön Kafesin Montajı

Ön Kafesi ürün logosu dik konumda olacak şekilde Kafes Çemberi'ne yerleştirin.

Ön Kafes'in kafes çemberinin kanalına oturmuş olduğuna emin olun. **(Resim 6)**

Ön Kafesi arka kafesle birleştiriniz. Arka kafesin, kafes çemberine oturmuş olduğuna emin olun. Tornavidayla kafes çemberi vidasını **Resim 7 'daki** gibi iyice sıkın.



Lütfen dikkat:

Vantilatörün kafesleri düzgün olarak yerinde takılı olmadıkça çalıştırmayınız.

Vantilatörünüzü nasıl kullanacaksınız?



Açma / Kapama

Cihazınızı çalıştırmak için Açma/Hız , kapatmak için Kapama butonuna basın.

Hız

3 farklı hız seçeneğinden (hızlı orta ve yavaş) dilediğiniz ayarı seçmek için ürün çalışır durumdayken Açma/ Hız butonuna basın.

Zamanlama

Vantilatörünüzü gerekli gördüğünüz vakit kadar çalıştırmak için ZAMANLAYICI butonuna basın. Çalışmak istediğiniz saat aralığını ürününüzde bulunan gösterge panelinden görebilirsiniz. Ayarladığınız saat dolduktan sonra vantilatörünüz otomatik kapanacaktır. 7,5 saate kadar zaman ayarı yapabilirsiniz.

Salınım

Soldan sağa doğru normal salınımı başlatmak için SALINIM butonuna basın. Tüm salınımı durdurmak için ikinci kez aynı butonuna basın

Mod

Normal: Düşük, Orta ve Yüksek ayarlarına göre üfleme.

Doğal: Doğal rüzgar esintisi. Kısa aralıklarla gücünü azalatarak üfler.

Uyku: Uyku modu. 3 saniyede bir durarak tekrardan çalışmaktadır. Uyurken bu modu kullanabilirsiniz.

Uzaktan kumanda ile çalıştırma

Uzaktan kumanda ile cihazınızı istediğiniz zaman istediğiniz mod ve hızda kumanda edebilirsiniz.

(Resim 9)



Kapama

Vantilatör çalışırken kapatarak beklemeye alır.

Salınım

Soldan sağa doğru normal salınımı başlatmak için SALINIM butonuna basın. Salınımı durdurmak SALINIM butonuna tekrar basın.

Mod

Kumandanızdan üfleme modunu değiştirmek için mod tuşunu kullanabilirsiniz.

Zamanlayıcı

Vantilatörünüzü gerekli gördüğünüz vakit kadar çalıştırmak için ZAMANLAYICI butonuna basın. Çalıştırmak istediğiniz saat aralığını ürününüzde bulunan gösterge panelinden görebilirsiniz.

Açma / Hız

Cihazınızı çalıştırmak için AÇMA/HIZ butonuna basın. Bu butonu aynı zamanda vantilatörün pervane hızının seçimini yapmak için kullanabilirsiniz.

Temizlik ve Bakım

- Herhangi bir temizlik işlemine başlamadan önce vantilatörünüzün çalışmadığına ve prizden çekili olduğuna emin olunuz.
- Temizliğe başlamadan önce kafes ve pervaneyi gövdeden ayırın ve kuruduktan sonra tekrar monte edin.
- Sert temizleme malzemeleri kullanmayınız. Nemli bir bez ile siliniz ve kullanmadan önce çok iyi kurulayınız. Su veya başka herhangi bir sıvı içerisine sokmayınız.
- Elektrik kablosunun tamiri veya değişmesi gerektiği takdirde, bu tamirat yetkili servis tarafından yapılmalıdır.
- Temizlik süresince pervaneyi dikkatli bir şekilde taşıyın.
- Motor ömrünü uzatmak için temizlik yaptıktan sonra motor tabanına bir kaç damla yağ ekleyin.



Lütfen dikkat:

Herhangi bir onarım, kablo ya da prizden değiştirilmesi veya yenilenmesi durumlarında lütfen çağrı merkezimize başvurunuz.

Hayatta her sorunun bir cevabı var.

Vantilatörünüzü kullanırken hiçbir sorun yaşamamanız, bizim öncelikli dileğimizdir. Yine de sizin için küçük müdahalelerle üstesinden gelebileceğiniz küçük sorunları gösteren bir liste hazırladık. Umarız, faydası olur.

Sorun	Olası sebep	Çözüm önerisi
Vantilatörünüz çalışmıyor.	Vantilatörünüz kapalı olabilir.	Açma/kapama düğmesini kontrol ediniz.
	Fiş prizden çıkmış olabilir.	Elektrik fişinin prize takılı olduğundan emin olunuz.

Model no	Fanomen 9002
Voltaj seviyesi	220-240 V, 50/60Hz
Güç seviyesi	50 W
Kullanım ömrü	7 yıl

İthalatçı / Üretici firma teknik özelliklerde haber vermeden değişiklik yapma hakkını saklı tutar.



Bu cihaz WEEE direktiflerine uygun olarak geri dönüşümü olan parçalardan oluştuğu için çöpe atılmaması gerekmektedir. Lütfen, bu cihazın geri dönüşümünü sağlamak için Homend Müşteri hizmetlerine başvurunuz.

Homend adına üreten firma:
Foshan City Nanhai Feixing Electrical Appliance Industry
Co.,Ltd.

ADD: No.18 Fenghuang Road ,Ecological Industrial Area,
Danzao,Nanhai,Foshan,Guangdong,China.

T : 86-757-86772577

F : 86-757-86772338

Made in P.R.C.

İthalatçı / Üretici firma: Homend Elektrikli Cihazlar San. ve Tic. A.Ş.
Merkez Mah. Erseven Sok. No:8 Kağıthane 34406 İstanbul
T 0850 222 32 45 F 0 212 289 22 24 W homend.com

Size Őimdi anlatacaklarımıza kayıtsız kalamayacaksınız.

Tebrik ederiz, bu ürünü satın alarak iyi bir hizmet almaya hak kazandınız. Őimdiki adım, birbirimizi biraz daha iyi tanımak. Türkiye'nin her yerinden, günün her saati bize ulaşabileceğiniz telefon numaramız: 0850 222 32 45. Sizin için uygun olan en kısa zamanda bize bir telefon açın, ürününüzü kaydedelim. Böylece sonraki günlerde bizi aradığınızda kendinizi tekrar tekrar tanıtmak zorunda kalmayın, ayrıcalıklı hizmetlerimizden yararlanmaya hemen başlayın.

**serviste
evden alıp
eve teslim
Ücretsiz**

Satın aldığınız herhangi bir ürünü, servisimize ulařtırmak isterseniz, bize bir telefon açın. Gelelim, ürünü teslim alalım, servis işlemi bittikten sonra, istediğiniz yere teslim edelim. Üstelik bu hizmet için sizden hiçbir ücret talep etmeyelim.

**maksimum
SERVIS
SÜRESİ
48 saat**

Satın aldığınız herhangi bir ürünün, bakım, tamir gibi nedenlerle servisimizde kalma süresi 48 saati (2 iş günü) geçmez. Zamanında yapılmayan hiçbir iş, bizim için iyi bir iş değildir.

7/24
0850
222 32 45
homend.com

Satın aldığınız ya da almayı düşündüğünüz herhangi bir ürünümüzle ilgili bilgi ya da destek almak için, gece gündüz, her saat, istediğiniz an bize telefon ya da internet aracılığıyla ulaşabilirsiniz.

**2 yıl
garanti**

Tüm ürünlerimiz, tasarım, üretim ve dağıtım aşamalarında defalarca kontrolden geçirilir. Yine de üretimden kaynaklanan en ufak sorunda bile, hiçbir ücret ödememe garantiniz 2 yıl boyunca geçerlidir.

**GARANTİ
BELGESİ
İstemeyiz**

Aldığınız Homend ürününü homend.com'dan kaydederseniz, size herhangi bir işlem sırasında garanti belgesi dahil hiçbir belge sormayız. Böylece kutu, garanti belgesi, fiş ya da fatura saklama zorunluluğunu ortadan kaldırırız.

Yetkili servis listesi.

Teknik Servis Ünvanı	Adres bilgisi	Telefon numarası
AB TEKNİK ELEKTRİK ISITMA VE SOĞUTMA SİSTEMLERİ/AYDIN TAŞ	ABDURRAHMAN GAZİ MAH.YEŞİL CAD.NO:44/A SULTANBEYLİ/İSTANBUL	216 441 07 98
ACAR BİLGİSAYAR SİSTEMLERİ SANAYİ TİC. LTD. ŞTİ. DÜZCE ŞUBESİ	FATİH MAH. FEHMİ ÖNEY SOKAK TRİO KONUTLARI H BLOK DA.10 / DÜZCE	380 524 55 87
ACAR TEKNİK-NİHAT ACAR	FATİH MAH. FEHMİ ÖNEY SOK. NO:5G9/10 81030 DÜZCE	380 524 55 87
ADEM AYDIN AYDIN ELEKTRONİK	PARK MAHALLESİ ATATÜRK CADDESİ NO:18/A GERMENCİK / AYDIN	256 513 00 35
ADEM UYSAL-SELİN ISITMA VE SOĞUTMA SİSTEMLERİ	YAYLA MAHALLESİ 1605 SOKAK NO:30 İSPARTA	246 223 10 60
ADEN ÇINAR	KÖME MAH. ÇAMLI SOK. NO:19/B UŞAK	
ADRES MÜHENDİSLİK ELEKTRONİK VE BİLGİSAYAR SİSTEMLERİ	GEVHERNESİBE MAH. ATATÜRK BULVARI SELAMET APT. SÜMER APT. NO:64/1 /	352 222 83 25
SANAYİ VE TİCARET	KOCASINAN KAYSERİ	
AHMET DOĞRUSOY	DUMLUPINAR MAHALLESİ KARAĞÖZOĞLU CADDESİ NO:37 /AFYONKARAHİSAR	533 713 11 40
ALİ DOLAPÇIOĞLU - DOLAPÇIOĞLU ELEKTRİK	ULU CAMİ CİVARI MARANGOZ ÇARŞISI NO: 37 ANTAKYA/HATAY	326 215 71 21
ATILIM BİLİŞİM DANIŞMANLIK HİZMETLERİ-MEVLİT AYGÜN	BARBAROS MAHALLESİ OYMAK CADDESİ No:8/31 KAYSERİ	352 222 20 70
ÇAĞLAR ELEKTRONİK	GEDİZ MAH.670/1 SOK NO:57/2 / İZMİR	232 276 16 97
DETAY ELEKTRONİK-NEBİ GÖÇER	YAYLA MAHALLESİ 112 HASTANE CAD. NO 42/B / İSPARTA	246 223 48 02
DOĞAL ISI-CELALETTİN YILDIRIM	KARAAĞAÇ MAHALLESİ 106.CADDE - NO:177/1 / İSPARTA	246 212 19 87
EMRE EKER DEHA BİLGİSAYAR	SAHABİYE MAH BOR SOK 15/A KOCASINAN KAYSERİ	352 232 34 05
FATİH SOĞUTMA-FATİH BAŞCOBAN	YAYLA MAHALLESİ 1603 SOKAK - NO:7/A / İSPARTA	246 218 20 03
FERRO TEKNİK-HAYRİ NURETTİN PEÇEN	SAPANBAĞLARI MH. KARAAĞAÇ CD. NO:5/B İSTANBUL	216 389 81 44
HOMEND ELEKTRİKLİ CİHAZLAR SANAYİ VE TİCARET ANONİM ŞİRKETİ	CUMHURİYET MAH.YAHYA KAPTAN CAD.NO.10/ A D.4 KOCAELİ	850 200 28 03
İLHAN AKYOL - EBRO ELEKTRONİK	ATATÜRK CAD. NO.261 İĞDIR	476 227 76 66
İLYAS ARSLAN	İSTASYON MAH. BOSNA CAD. NO:30/ B ANKARA	312 269 35 05
İPEK SOĞUTMA-MUSTAFA YAVUZ	İSTİKLAL MAHALLESİ 1102. SOKAK No:1/6 / MERKEZ İSPARTA	246 218 19 66
MEHMET ALİ TİĞLİ TIĞLİ TEKNİK SERVİS	KEÇELİ MAH. AKSU CAD. ORDUVİ KARŞISI 2/F İSPARTA	246 223 76 93
MEHMET EMİN MAÇO-BAHA TEKNİK SERVİS	ŞEYH ŞAMİL MAH. MEDİNE BULVARI 637.SOK. GÜNEYDOĞU YAPI KOOPERATİFİ 4.KISIM	412 235 30 93
	B-3 BLOK ALTI NO:9/D BAĞLAR/DİYARBAKIR	
MERLİDEM ENERJİ İNŞAAT TEMİZLİK SANAYİ VE TİCARET	DİCLEKENT MAH. 245.SOKAK HAMİT APARTMANI B/BLOK 1/4 KAYAPINAR DİYARBAKIR	532 742 57 64
MURAT ÖZTÜRK-ÖZTÜRK SOĞUTMA	ÇEVRE YOLU ÜZERİ ÇEVRE APT. ALTI NO.1/1 MALATYA	422 325 79 84
ÖZ ŞİRİN ISITMA VE SOĞUTMA-KEMAL ŞİRİN	DURAK MAHALLESİ AKBUR SOKAK NO:34 -UŞAK	276 223 33 57
ÖZCAN TEKNİK-HÜSEYİN ÖZCAN	ÇELEBİLER MAHALLESİ 1416. SOKAK No:1/1 / MERKEZ İSPARTA	246 232 55 77
ÖZGÜR KARAĞÖZ KARTEK HAVALI ALETLER	MESCİT MH. DEMOKRASİ CD. BİRMES SAN. SİT. A4 BLOK NO:33 / TUZLA	216 394 45 79
POYRAZ KLİMA / ORHAN POYRAZ	TALATPAŞA MAH. ÇELEBİ CAD. NO 4/A KAĞITHANE/İSTANBUL	212 250 63 25
RA-TEL ELEKTRONİK SAN.TİC.LTD.ŞTİ	SANCAKTEPE MAH FATİH CAD N:171 BAĞCILAR/ İSTANBUL	212 434 43 23
SENTO TEKNİK SERVİS-MEHMET EMİN MAÇO	YUNUS EMRE MAH. SENTO CAD. ROKET APT ALTI NO:34/A DİYARBAKIR	412 235 30 93
SERKAN KIR OTOMASYON	KALADERE MAH. TATARCIK SOK. NO:4/1 ÜNYE / ÜNYE ORDU	534 899 65 53
TERMİK ELEKTRİK BEYAZ EŞYA TEKSTİL GIDA İNŞ.PAZ.SAN VE.TİC.LTD.ŞTİ	ÇAKMAK CADDESİ NO:35 MERSİN	231 74 64 - 233 72 17
ÜMÜT AYDIN-AYDINLAR ELEKTRİK	İNÖNÜ MAH.MERKEZ ÇARŞISI 15.SOK.NO:5/B ERZİNCAN	446 223 59 76